

Ensemble, notre engagement est durable



Vous êtes un établissement scolaire ou de formation, une structure socio-culturelle ou sportive et vous souhaitez vous (re)lancer dans une démarche globale de développement durable ?

Le label E3D est à l'initiative du Ministère de l'Éducation Nationale et de l'Académie de Normandie

Vous pouvez vous faire accompagner par un.e professionnel.le du réseau GRAINE, capable de s'adapter à votre projet. Si vous êtes éligible, vous pouvez être soutenu.e dans votre demande de labellisation E3D*.

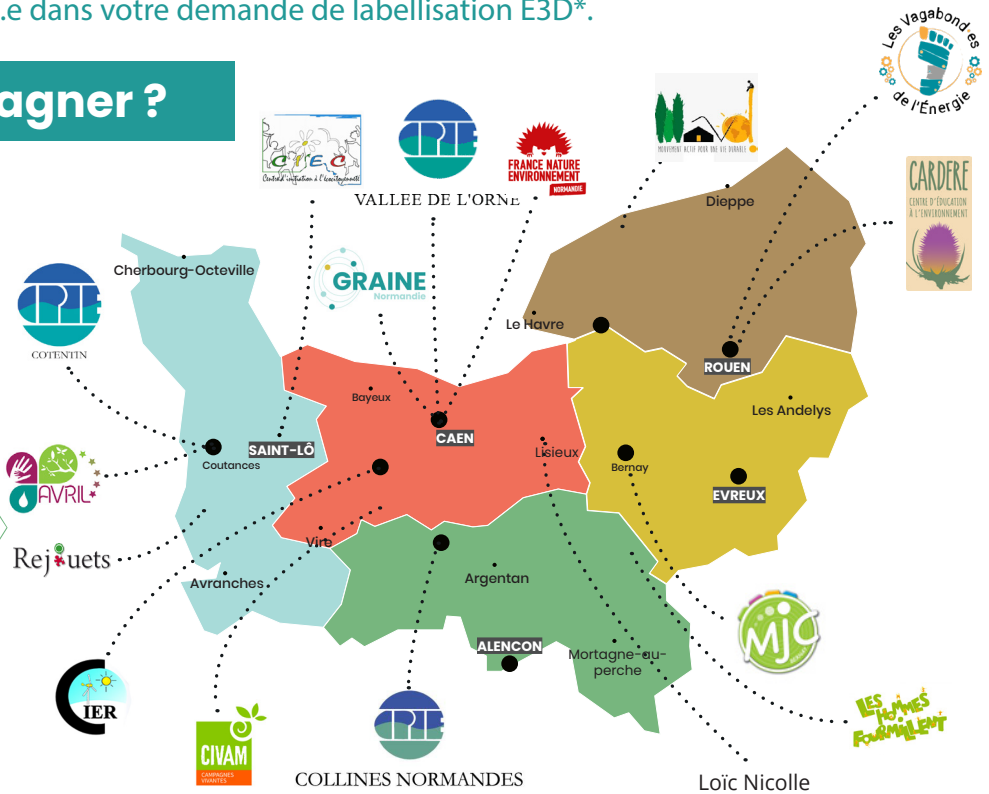
Qui peut vous accompagner ?

Le GRAINE Normandie anime le réseau des accompagnateurs et des accompagnatrices

Des accompagnateurs et des accompagnatrices réparti.es dans toute la région...

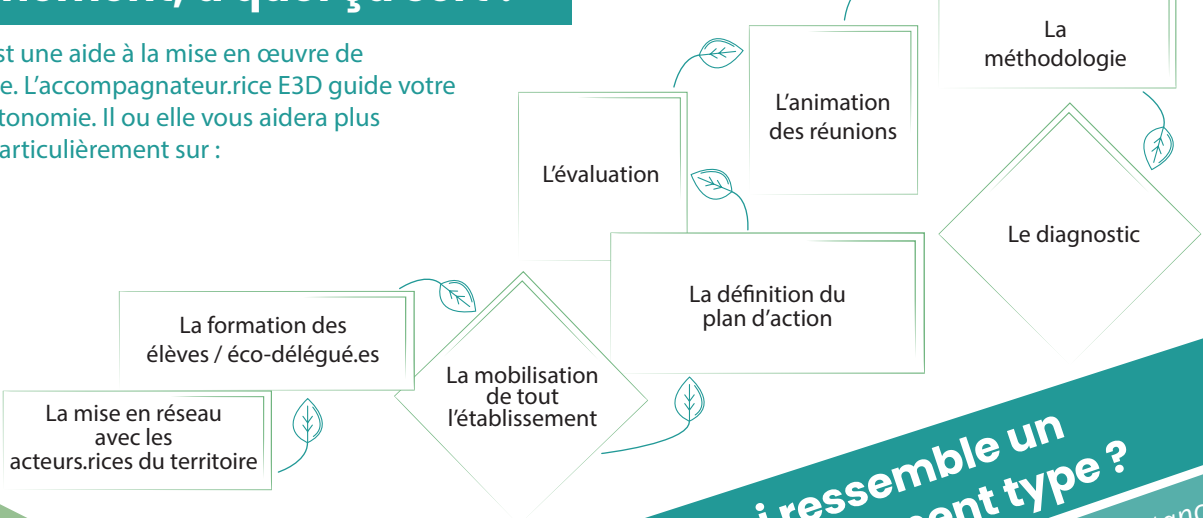
...formé.es pour vous accompagner dans votre démarche de Développement Durable...

... partout en Normandie !



L'accompagnement, à quoi ça sert ?

Ce dispositif est une aide à la mise en œuvre de votre démarche globale. L'accompagnateur.rice E3D guide votre équipe vers l'autonomie. Il ou elle vous aidera plus particulièrement sur :



À quoi ressemble un accompagnement type ?

3 jours (1,5 jours sur place + 1,5 jours à distance)

Cette base est évolutive en fonction de la nature et des besoins de votre établissement

Échanges avec l'établissement (sur place ou à distance).

Travaux de recherche liés aux besoins spécifiques de votre établissement.



Modalités

Financement Région possible pour les établissements d'éducation et de formation relevant de sa compétence ou accueillant des publics jeunes entre 16 et 25 ans. Pour les autres, vous pouvez rechercher des financements en vous tournant, par exemple, vers votre collectivité de tutelle, la DRAJES ou votre département.

1

Exprimez votre besoin d'accompagnement auprès du GRAINE Normandie ou de la Région

2

Mission conseil :

Rencontre entre l'établissement et l'accompagnateur.ice

3

L'établissement confirme sa demande et l'accompagnement peut commencer

Calendrier

Prise de contact

1er comité de pilotage (Copil) Co-animation accompagnateur et établissement

Mission conseil

échanges et suivi à distance avec l'accompagnateur.ice

Poursuite de la démarche sur le long terme

Élaboration du plan d'action

Labelisation E3D
Le calendrier des candidatures est fixé par le Rectorat pour les établissements concernés. Des informations sont données à l'automne/hiver.



Délégation régionale académique à la jeunesse, à l'engagement et aux sports

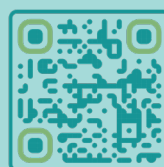


Contactez le GRAINE Normandie

02 31 95 30 64

coordination@graine-normandie.net

www.graine-normandie.net



1018 Grand Parc,
14200 Hérouville St-Clair