

## Quelques réalisations

- Conception et aménagement participatifs d'un jardin partagé avec concertation (élus, service espace-verts et travaux, structures locales et habitants).
- Conception et aménagement du jardin comestible et sensoriel d'une crèche.
- Mise en valeur de l'entrée d'une médiathèque : peinture écologique et plantations de fruitiers et plantes aromatiques.
- Conception d'un verger communal et d'une haie diversifiée pour un jardin partagé ; animation des chantiers participatifs de plantation.
- Animations d'ateliers techniques et créatifs lors d'évènements de quartiers, de fêtes de la nature...
- Présentations inter-actives de la permaculture pour différents publics (conférences, débats...).
- Conception, aménagement et animation de jardins d'entreprises.
- Animation fresques du climat, fresques du sol.



Physalis peruviana,  
une vivace comestible et décorative aussi appelée "amour en cage".



**PHYSALIS**  
**jardin écologique**  
**à vivre et à manger**  
Conception • Aménagement • Animation

**Vous accompagner  
pour concevoir et aménager des jardins  
comestibles et agréables à vivre**

**Prenons contact !**

**Raphaëlle Birot**

06 07 80 51 48

contact@jardinecologique.fr

www.jardinecologique.fr



Physalis jardin écologique



Jardin d'agrément et bacs potagers sur une place de centre-bourg



Hémérocalles, mauves de mauritanie, chou romanesco. Du beau et du bon, du jardin à l'assiette !

Entrepreneure salariée de la CAE



Adhérente



*"Travailler avec la nature plutôt que contre elle."*

Bill Mollison - co-fondateur de la permaculture



Atelier peinture écologique avec les enfants d'un centre social



Jardin gourmand et sensoriel d'une crèche

## Vous êtes

- une collectivité
- un bailleur
- un promoteur
- une entreprise
- une association
- une structure d'enseignement
- un ephad



## Vous souhaitez

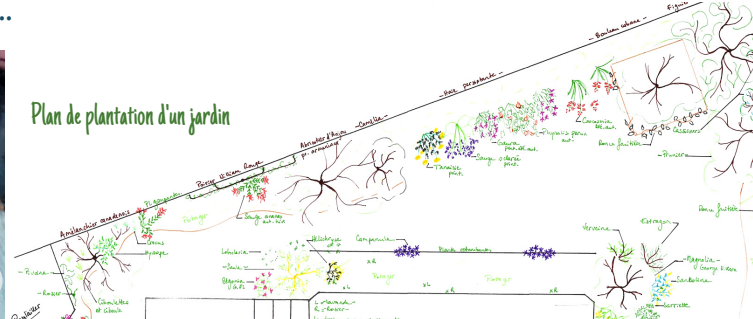
- transformer un espace pour le rendre plus joli, convivial, gourmand, accueillant pour la biodiversité
  - végétaliser un quartier, une résidence, une cours d'école
  - créer un jardin partagé ou collectif
- ou plus ponctuellement :
- implanter des plantes comestibles
  - implanter un verger, un petit bosquet comestible
  - animer un espace naturel, un jardin
  - faire découvrir la permaculture lors d'une conférence, d'un chantier apprenant
  - proposer des ateliers de jardinage écologique, de lien à la nature

## Physalis est à vos côtés pour

- Faire le diagnostic de l'espace existant et des ressources, besoins et contraintes pour bien calibrer votre projet ;
- Vous proposer un aménagement adapté, ou mieux, le co-construire avec les usagers ;
- Organiser et mettre en œuvre l'aménagement prévu (avec votre équipe, les usagers ou avec des prestataires) ;
- Animer le jardin, guider les usagers pour la mise en route et le suivi ;
- Donner des clefs de gestion écologique du site aux personnes qui l'entretiennent ;
- Proposer des animations techniques, créatives et gourmandes : jardinage écologique, fresque du climat, fresque du sol, multiplication végétale, land'art, cuisine sauvage et solaire...

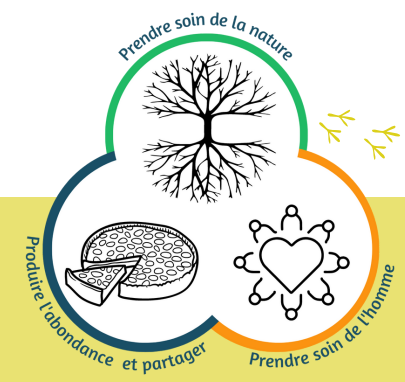


Atelier co-construction du plan du jardin avec des habitants



Plan de plantation d'un jardin

## Racines & horizons



Physalis travaille en mobilisant la méthode et les principes proposés par la **permaculture**. Les 3 principes éthiques illustrés ci-dessus nous inscrivent dans un **rapport durable d'échange et de coopération avec notre environnement et les hommes**. Ils nous incitent à nous rendre **acteurs individuels et collectifs de la transition écologique et sociale**.

Physalis s'attache à concevoir des jardins **résilients, adaptés aux ressources et aux besoins de l'environnement et des usagers**.

Physalis anime la **concertation** avec l'ensemble des parties prenantes pour favoriser la **réussite de votre projet sur le long terme**. C'est aussi l'occasion pour les participants de **découvrir la permaculture et de la mettre en pratique**.

