

Génération DEMAIN

Votre établissement a pour objectif de sensibiliser ses lycéen.nes, apprenant.es ou jeunes de 16 à 25 ans aux enjeux de "demain" ? Vous souhaitez les inciter à s'engager, de manière simple et concrète, dans des actions positives ?

ON VOUS ACCOMPAGNE...



La MJC de Bernay et le GRAINE Normandie vous proposent un dispositif pédagogique construit autour d'une sélection de films et courts-métrages engageants.

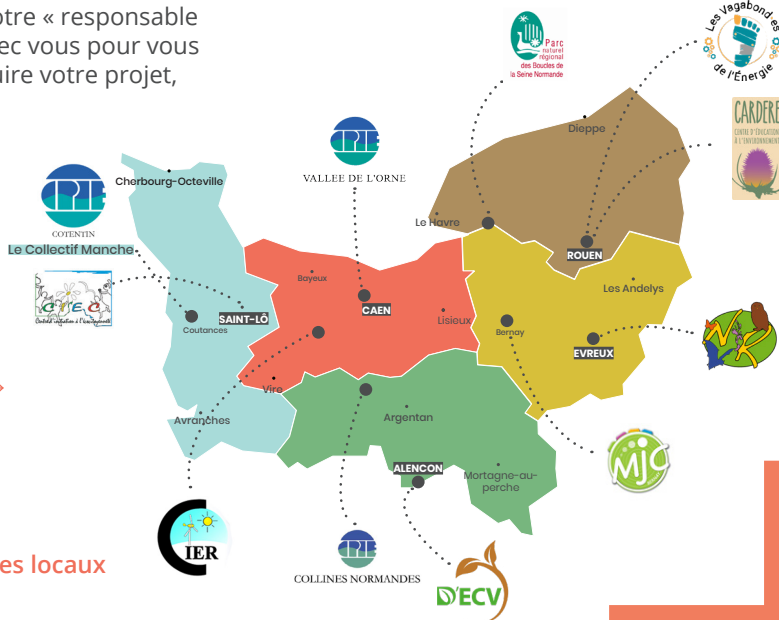
Un parcours pédagogique autour du film ou documentaire choisi permettra aux jeunes de s'impliquer dans diverses thématiques liées au développement durable et de devenir acteur.trices de leur établissement, de leur futur métier ou dans leur vie quotidienne.

Un.e référent.e

L'accompagnement débute dès l'inscription, et s'adapte aux demandes des équipes éducatives. Un.e référent.e vous est attribué.e parmi le réseau de professionnel.les de l'éducation à l'environnement du GRAINE Normandie. Votre « responsable local.e » est avec vous pour vous aider à construire votre projet,

Des outils

Une boîte à outils vous est proposée pour faciliter la prise en main du film. pour contribuer à son appropriation au regard de votre projet éducatif.



Les responsables locaux

Déployée depuis octobre 2017,
dans 257 établissements et missions locales,
« Génération DEMAÏN » a permis de sensibiliser
près de 19 000 jeunes aux enjeux actuels,
environnementaux, économiques et sociaux.

POUR PASSER À L'ACTION

1 LA PROJECTION DEBAT

La projection a lieu dans l'établissement ou dans votre cinéma local. Elle est prévue pour un effectif de deux classes. Elle se déroule avec l'accompagnement de votre responsable local.e. La diffusion du film est suivie d'un temps d'échange avec les élèves.

Les référent.es sont formé.es et préparent des interventions adaptées à votre projet pédagogique. Génération DEMAÏN c'est une projection, un débat et deux ateliers. Entrer dans le dispositif est un engagement, du début à la fin.

2 LES ATELIERS

Afin d'approfondir la réflexion et d'outiller les jeunes dans leur passage à l'action, deux ateliers thématiques vous sont proposés.

En classe ou à l'extérieur,
selon votre organisation
avec l'intervenant.e
(frais de déplacement du
groupe à votre charge)

Réalisés par des
intervenant.es
spécialisé.es dans
leur domaine

Pour illustrer les
thématiques que
vous choisissez

CONTACTEZ LE GRAINE NORMANDIE !



Sacha LEGRAIN



coordination@graine-normandie.net



02 31 95 30 64



1018 Grand Parc, 14200 Hérouville-Saint-Clair



EN SAVOIR +

SOUTIEN



RÉGION
NORMANDIE

PARTENAIRE



ACADÉMIE
DE NORMANDIE

Liberté
Égalité
Fraternité

WWW.GRAINE-NORMANDIE.NET