

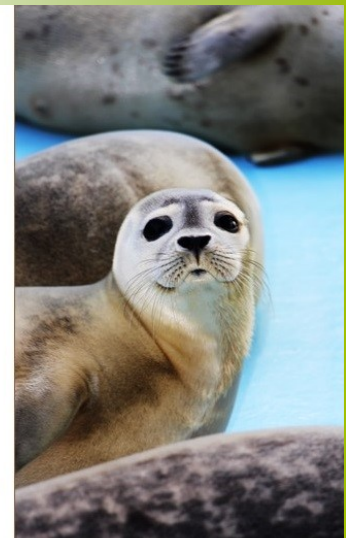
Le CHENE et ses animations

Pour les collégiens et les lycéens



Saison
2019 / 2020

Nouvelles
animations

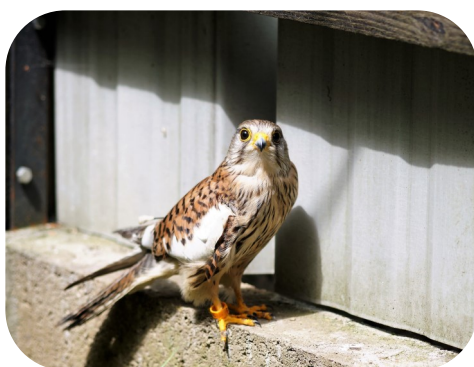


L'association CHENE



Situé à Allouville-Bellefosse, le CHENE (Centre d'Hébergement et d'Etude sur la Nature et l'Environnement) est une association loi 1901, agréée au titre de l'article L141-1 du Code de l'environnement. Ce nom a été donné en écho à l'arbre millénaire situé sur la commune. Le CHENE agit depuis 1980 pour le respect et la protection de la faune sauvage grâce à son Centre de Sauvegarde et son Espace de Découverte. Notre équipe a deux missions :

- **Sauvegarder la faune sauvage** en accueillant les animaux blessés ou en détresse au sein de notre Centre de Sauvegarde.
- **Sensibiliser et éveiller les citoyens** à la connaissance et à la protection des animaux sauvages au sein de son Espace de Découverte.



Attention

Pour la tranquillité des animaux, le Centre de Sauvegarde de l'association ne se visite pas. Les animaux sauvages en soins ne sont donc pas visibles.

Sommaire

Les animaux sauvages - p4

Les mammifères de Normandie - p5

Les oiseaux de Normandie - p6

Les phoques en France - p7

Les rapaces - p8

Les oiseaux d'eau - p9

La faune marine en alerte - p10

La visite guidée de l'exposition - p11

Chaque animation proposée a été entièrement créée par notre équipe et représente 1h30/2h00 de rencontre. Nous vous proposons une présentation type « conférence » suivie de deux ateliers ludiques de mise en pratique. A noter qu'elles peuvent toutes être réalisées au sein de votre établissement ou au sein de notre association.

Les animaux sauvages

C'est l'incontournable de ce cahier pédagogique ! Cette animation permet d'avoir une vision globale de ce que sont les animaux sauvages. #Mammifère #Oiseau #Nature



Conférence : la découverte des animaux sauvages

Comprendre ce qu'est un animal sauvage et sa façon de vivre dans les milieux naturels normands (présentation interactive).

Atelier 1 : il faut manger

Comprendre les différents régimes alimentaires et leurs conséquences anatomiques grâce à des crânes naturalisés.

Atelier 2 : tous soigneurs

Découvrir notre métier en prenant en charge des animaux sauvages en détresse grâce à une mise en scène.

Les mammifères de Normandie

Grande famille dans le monde de la faune sauvage, les mammifères sont impressionnants de par leur taille et leurs capacités. #Poils #Pattes #Terre

Conférence : la découverte des mammifères normands

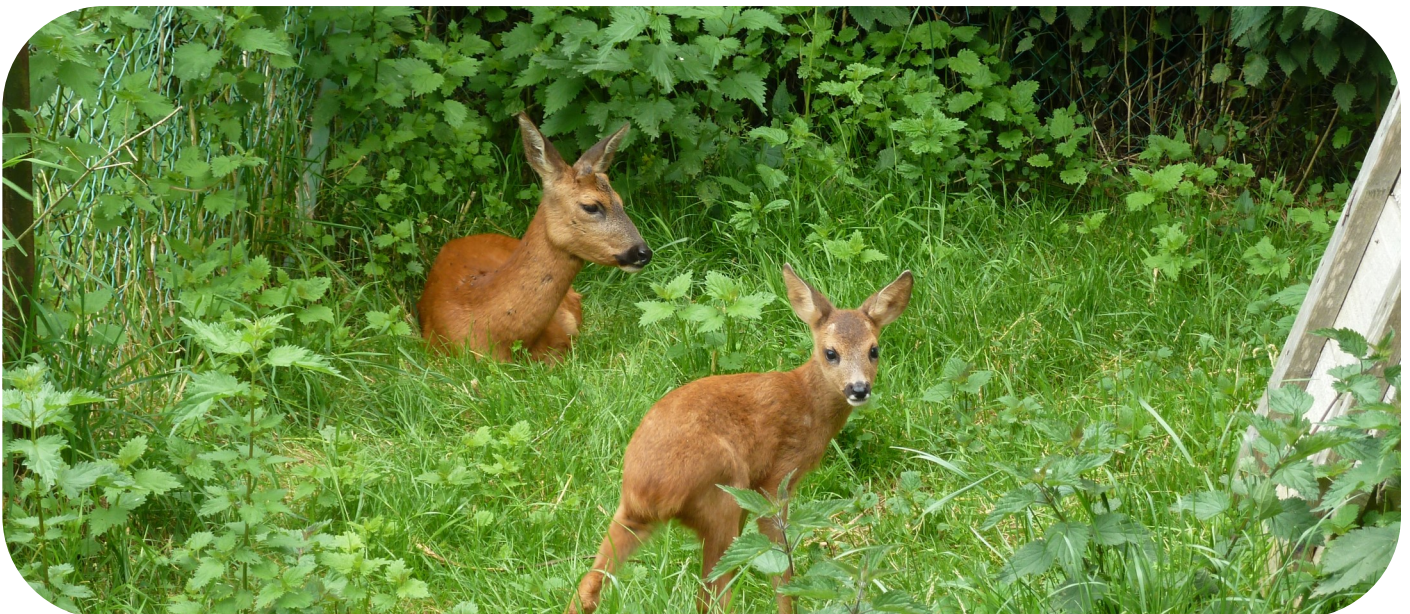
Découvrir ces animaux sauvages et comprendre leurs similitudes et différences (présentation interactive).

Atelier 1 : des poils mais pas que

Comprendre ce que sont les mammifères et leurs différences avec les autres animaux grâce à des objets naturalisés.

Atelier 2 : miam, dodo et maison

Découvrir leurs univers afin de comprendre les habitudes de vie de ces animaux grâce à un jeu de question-réponse.



Les oiseaux de Normandie

Voler, un rêve pour beaucoup d'entre-nous ! Tellement de couleurs différentes, de tailles différentes et de vies différentes à découvrir. #Plumes #Vol #Ciel



Conférence : la découverte des oiseaux normands

Découvrir l'évolution de ces animaux grâce à leur vie dans les airs (présentation interactive).

Atelier 1 : des plumes et des plumes

Comprendre ce qu'est une plume et son utilité pour les oiseaux grâce à la découverte d'objets naturalisés.

Atelier 2 : le vol, une technique

Apprendre les différentes techniques de vol grâce à une mise en scène digne des meilleurs acteurs/rices.

Les phoques en France

Majestueux mais méconnus, les phoques sont de plus en plus sur nos côtes normandes, il faut donc les comprendre pour mieux les protéger. #Mer #Plage #Poisson

Conférence : la découverte des phoques normands

Comprendre ces mammifères en tant qu'habitants de la mer mais qui respirent de l'air (présentation interactive).

Atelier 1 : le phoque en France

Apprendre l'histoire du phoque sur nos côtes françaises grâce à un jeu de question-réponse et un travail d'équipe.

Atelier 2 : je suis un bébé

Découvrir la vie d'un bébé phoque accueilli au Centre grâce à une mise en scène du métier de soigneur animalier.



Les rapaces

Vifs, carnivores et aux yeux perçants, les rapaces sont des oiseaux incroyables avec de merveilleuses techniques de vol. #Serres #Viande #Vitesse



Conférence : la découverte des rapaces normands

Découvrir ces oiseaux grâce à une présentation des espèces incontournables de notre région (présentation interactive).

Atelier 1 : jour et nuit

Expliquer les notions de « diurne » et « nocturne » et découvrir les différences grâce à un jeu de recherche.

Atelier 2 : pelote et repelote

Comprendre la chaîne alimentaire de ces carnivores grâce à un décorticage minutieux de pelotes de réjection.

Les oiseaux d'eau

Complètement adaptés à leur milieu de vie, ces oiseaux ont développé des capacités nécessaires à la vie sur l'eau.
#Palmes #Poisson #Plongeur

Conférence : la découverte des oiseaux d'eau normands

Comprendre ce que sont les oiseaux d'eau et leur milieu naturel spécifique (présentation interactive).

Atelier 1 : des animaux adaptés

Découvrir les évolutions qui permettent à ces animaux de s'adapter à leur milieu grâce à un dialogue participatif.

Atelier 2 : le cygne, un prince

Aller à la rencontre du prince des milieux humides et découvrir cet animal grâce à une mise en scène.



La faune marine en alerte

La mer et les océans sont les maisons de beaucoup d'animaux qui peuvent être confrontés à de vrais problèmes.
#Pollution #Plastique #Pétrole



Conférence : la découverte des dangers des mers/océans

Apprendre à différencier les dangers naturels aux dangers artificiels et leurs impacts (présentation interactive).

Atelier 1 : le tir aux déchets

Comprendre la pollution marine liée à l'accumulation du plastique grâce à un jeu d'adresse et de tir au panier.

Atelier 2 : vite, des soins

Découvrir le métier de soins à la faune sauvage en devenant un soigneur pour les animaux marins victimes de la pollution.

La visite guidée de l'exposition

Chaque année notre association, via son Espace de Découverte, propose une exposition ouverte au grand public et aux scolaires #Expo #Visite #Découverte

2019 : la maison des animaux

Première partie : comprendre la vie des animaux sauvages grâce à une immersion dans leur milieu naturel (animaux naturalisés et reconstruction des habitats).

Deuxième partie : découvrir le métier de soigneur animalier (vidéos) et comprendre le fonctionnement d'un Centre de Sauvegarde pour faune sauvage.



2020 : le métier de soigneur animalier

Première partie : comprendre le fonctionnement d'un Centre de Sauvegarde grâce à une immersion dans les salles reconstituées de l'association.

Deuxième partie : se mettre dans la peau d'un soigneur animalier afin d'apprendre les bons gestes à avoir face à un animal sauvage en détresse (mise en scène).

**Vous n'avez pas trouvé votre
bonheur ?**

Aucun souci, nous réalisons également des animations personnalisées en fonction de votre programme pédagogique.

Notre équipe reste bien sûr disponible à tout moment par email à serviceanimation@associationchene.com ou au 02 35 96 06 54 (choix 2)

Modalités

Accueil des groupes

Nous pouvons prendre en charge tout type de classe avec un maximum de 25-30 enfants par groupe. Il est également possible d'accueillir deux classes en simultané via l'intervention de deux animateurs.

Tarifs et devis

Un forfait est proposé à 120€ par animation et animateur avec, si nécessaire, des frais de déplacement de 0,50€ du kilomètre. N'hésitez pas à nous demander un devis gratuit à serviceanimation@associationchene.com ou au 02 35 96 06 54 (choix 2).



Gestion du calendrier

Ayant de nombreuses demandes en haute saison (avril, mai, juin), notre équipe vous invite à retenir une date dès que possible. Celle-ci sera réservée jusqu'à réception du devis signé qui la validera définitivement.

Nous trouver

Association CHENE

12-18 rue du musée, hameau bouillot
76190 Allouville-Bellefosse

02 35 96 06 54

contact@associationchene.com

www.associationchene.com



Site internet

Retrouvez toutes les informations relatives à l'association CHENE (son Centre de Sauvegarde, son Espace de Découverte ainsi que de nombreuses anecdotes) sur notre site internet : www.associationchene.com



© G. GAUTIER

Le CHENE « Un lien entre l'Homme et la Nature »

Une association soutenue par



TOSHIBA
Leading Innovation >>>

ExxonMobil
Energy lives here™

Suivez-nous sur nos réseaux sociaux
@associationCHENE



Facebook



YouTube



LinkedIn



Instagram