

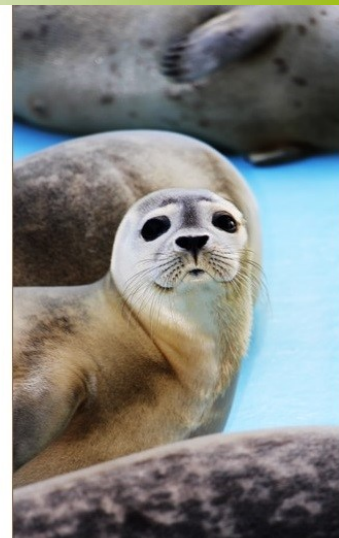
Le CHENE et ses animations

Ecoles maternelles et élémentaires



Saison
2019 / 2020

Nouvelles
animations

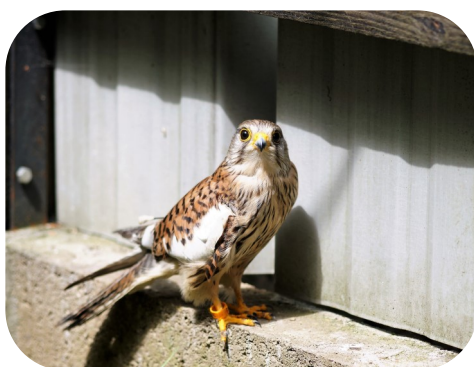


L'association CHENE



Situé à Allouville-Bellefosse, le CHENE (Centre d'Hébergement et d'Etude sur la Nature et l'Environnement) est une association loi 1901, agréée au titre de l'article L141-1 du Code de l'environnement. Ce nom a été donné en écho à l'arbre millénaire situé sur la commune. Le CHENE agit depuis 1980 pour le respect et la protection de la faune sauvage grâce à son Centre de Sauvegarde et son Espace de Découverte. Notre équipe a deux missions :

- **Sauvegarder la faune sauvage** en accueillant les animaux blessés ou en détresse au sein de notre Centre de Sauvegarde.
- **Sensibiliser et éveiller les citoyens** à la connaissance et à la protection des animaux sauvages au sein de son Espace de Découverte.



Attention

Pour la tranquillité des animaux, le Centre de Sauvegarde de l'association ne se visite pas. Les animaux sauvages en soins ne sont donc pas visibles.

Sommaire

A la carte - page 3

- Les animaux sauvages - p4
- Les mammifères de Normandie - p5
- Les oiseaux de Normandie - p6
- Les phoques en France - p7
- Les rapaces - p8
- Les oiseaux d'eau - p9
- La faune marine en alerte - p10
- La visite guidée de l'exposition - p11

Les journées en milieu nat' - page 13

- Les mammifères en forêt - p14
- La découverte des oiseaux d'eau - p15
- Les animaux du littoral - p16

Nos menus trimestriels - page 18

- Menu demi-journée « la faune sauvage normande » - p19
- Menu demi-journée « les animaux marins » - p20
- Menu demi-journée « les oiseaux » - p21
- Menu journée entière « la faune sauvage normande » - p22

A la carte

Chaque animation proposée a été entièrement créée par notre équipe pour le plaisir des plus petits comme des plus grands. Ces animations représentent une demi-journée de rencontre avec cinq ateliers ludiques et pédagogiques pour chacune.

A la demi-journée ou pour une journée entière, c'est vous qui choisissez grâce à notre offre « à la carte ». A noter qu'elles peuvent toutes être réalisées en milieu naturel, au sein de votre école ou au sein de notre association.

Toutes ces animations sont réalisables avec les différents cycles primaires grâce à des variantes proposées directement dans les ateliers :

- Cycle 1 : utilisation uniquement des images et des couleurs.
- Cycle 2 et 3 : compréhension des mots ou lecture complète.

Les animaux sauvages

C'est l'incontournable de ce cahier pédagogique ! Cette animation permet d'avoir une vision globale de ce que sont les animaux sauvages. #Mammifère #Oiseau #Nature



Atelier 1 : vérité ou mensonge

Déceler le vrai du faux pour mieux comprendre l'univers de la faune sauvage grâce à un jeu de question-réponse.

Atelier 2 : à chacun son milieu

Découvrir les maisons des différents animaux pour comprendre leurs habitudes grâce à une mise en scène.

Atelier 3 : il faut manger

Comprendre les différents régimes alimentaires et leurs conséquences anatomiques grâce à des crânes naturalisés.

Atelier 4 : des traces et des silhouettes

Apprendre à reconnaître les animaux sauvages de Normandie grâce aux indices qu'ils peuvent laisser.

Atelier 5 : tous soigneurs

Découvrir notre métier en prenant en charge des animaux sauvages en détresse grâce à une mise en scène.

Les mammifères de Normandie

Grande famille dans le monde de la faune sauvage, les mammifères sont impressionnants de par leur taille et leurs capacités. #Poils #Pattes #Terre

Atelier 1 : des poils mais pas que

Comprendre ce que sont les mammifères et leurs différences avec les autres animaux grâce à des objets naturalisés.

Atelier 2 : miam, dodo et maison

Découvrir leurs univers afin de comprendre les habitudes de vie de ces animaux grâce à un jeu de question-réponse.

Atelier 3 : je suis un mammifère

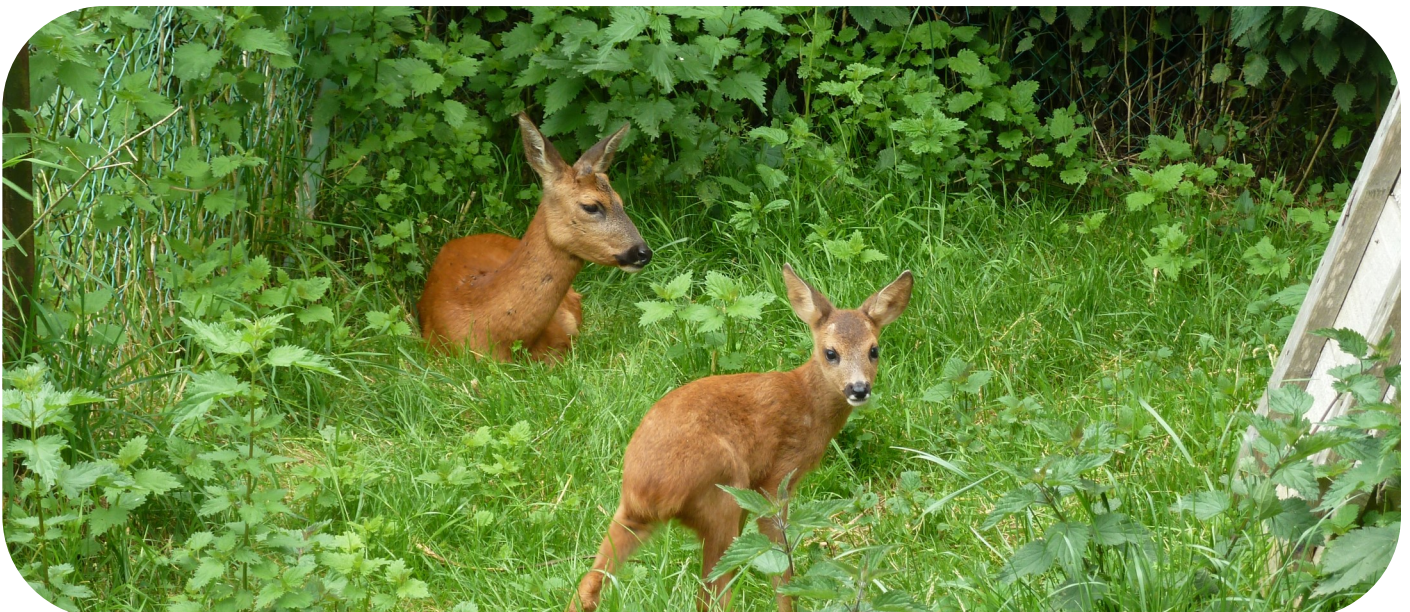
Se mettre dans la peau d'un mammifère pour découvrir son milieu naturel grâce à l'utilisation de nos cinq sens.

Atelier 4 : les arbres, c'est utile

Découvrir les arbres en tant que source de nourriture mais également de vie grâce à un jeu de piste.

Atelier 5 : tu peux me trouver

Trouver des traces et indices de présence grâce à une grande chasse au trésor.



Les oiseaux de Normandie

Voler, un rêve pour beaucoup d'entre-nous ! Tellement de couleurs différentes, de tailles différentes et de vies différentes à découvrir. #Plumes #Vol #Ciel



Atelier 1 : des plumes et des plumes

Comprendre ce qu'est une plume et son utilité pour les oiseaux grâce à la découverte d'objets naturalisés.

Atelier 2 : ma maison et moi

Découvrir la façon dont la morphologie des oiseaux se modifie en fonction de leurs habitats grâce à un jeu de points à relier.

Atelier 3 : le vol, une technique

Apprendre les différentes techniques de vol grâce à une mise en scène (+ utilisation de jumelles en milieu naturel).

Atelier 4 : on a faim

Comprendre le régime alimentaire des oiseaux et les différents types de becs grâce à un jeu de carte.

Atelier 5 : laisse-moi parler

Découvrir les chants de l'avifaune grâce à un système de repasse (en intérieur) ou à l'écoute (en milieu naturel).

Les phoques en France

Majestueux mais méconnus, les phoques sont de plus en plus sur nos côtes normandes, il faut donc les comprendre pour mieux les protéger. #Mer #Plage #Poisson

Atelier 1 : question pour un phoque

Comprendre ce que sont les phoques grâce à un jeu de question-réponse et un travail d'équipe.

Atelier 2 : la mer, ma maison

Découvrir le monde marin grâce à des vidéos (en intérieur) ou une pêche à pied (en milieu naturel).

Atelier 3 : mon alimentation

Comprendre le régime alimentaire du phoque et ses plats préférés grâce à un jeu sur plateau.

Atelier 4 : le phoque en France

Apprendre l'histoire du phoque sur nos côtes françaises grâce à un jeu de question-réponse.

Atelier 5 : je suis un bébé

Découvrir la vie d'un bébé phoque accueilli au Centre grâce à une mise en scène du métier de soigneur animalier.



Les rapaces

Vifs, carnivores et aux yeux perçants, les rapaces sont des oiseaux incroyables avec de merveilleuses techniques de vol. #Serres #Viande #Vitesse



Atelier 1 : des oiseaux particuliers

Comprendre ce que sont les rapaces grâce à un jeu de reconnaissance (+ utilisation de jumelles en milieu naturel).

Atelier 2 : jour et nuit

Expliquer les notions de « diurne » et « nocturne » et découvrir les différences grâce à un jeu de recherche.

Atelier 3 : de supers chasseurs

Découvrir les différentes techniques de chasse employées par les rapaces afin de se nourrir grâce à une mise en scène.

Atelier 4 : écoute-moi

Découvrir les chants de ces oiseaux grâce à un système de repasse (en intérieur) ou à l'écoute (en milieu naturel).

Atelier 5 : pelote et repelote

Comprendre la chaîne alimentaire de ces carnivores grâce à un décorticage minutieux de pelotes de réjection.

Les oiseaux d'eau

Complètement adaptés à leur milieu de vie, ces oiseaux ont développé des capacités nécessaires à la vie sur l'eau.
#Palmes #Poisson #Plongeur

Atelier 1 : des animaux adaptés

Découvrir les évolutions qui permettent à ces animaux de s'adapter à leur milieu grâce à un dialogue participatif.

Atelier 2 : eau ou non

Déterminer si ces oiseaux peuvent vivre près de l'eau grâce à un jeu d'équipe (+ utilisation de jumelles en milieu naturel).

Atelier 3 : la mare, ma maison

Comprendre le monde aquatique grâce à un jeu de carte (en intérieur) ou une pêche à l'épuisette (en milieu naturel).

Atelier 4 : le cygne, un prince

Aller à la rencontre du prince des milieux humides et découvrir cet animal grâce à une mise en scène.

Atelier 5 : écoute-moi

Découvrir les chants de ces oiseaux grâce à un système de repasse (en intérieur) ou à l'écoute (en milieu naturel).



La faune marine en alerte

La mer et les océans sont les maisons de beaucoup d'animaux qui peuvent être confrontés à de vrais problèmes.
#Pollution #Plastique #Pétrole



Atelier 1 : cheminons vers l'océan

Découvrir le vocabulaire de l'océan et de ses dangers grâce à un jeu d'équipe sur plateau.

Atelier 2 : devinettes marines

Comprendre la pollution marine par le pétrole grâce à une association de cartes mots/images.

Atelier 3 : le tir aux déchets

Comprendre la pollution marine par le plastique grâce à un jeu d'adresse et de tir au panier.

Atelier 4 : véto-maboul

Aider les animaux qui ont ingurgités des objets néfastes à leur santé grâce à un docteur-maboul revisité.

Atelier 5 : vite, des soins

Découvrir le métier de soigneur animalier en aidant les animaux marins victimes de la pollution.

La visite guidée de l'exposition

Chaque année notre association, via son Espace de Découverte, propose une exposition ouverte au grand public et aux scolaires #Expo #Visite #Découverte

2019 : la maison des animaux

Première partie : comprendre la vie des animaux sauvages grâce à une immersion dans leur milieu naturel (animaux naturalisés et reconstruction des habitats).

Deuxième partie : découvrir le métier de soigneur animalier (vidéos) et comprendre le fonctionnement d'un Centre de Sauvegarde pour faune sauvage.



2020 : le métier de soigneur animalier

Première partie : comprendre le fonctionnement d'un Centre de Sauvegarde grâce à une immersion dans les salles reconstituées de l'association.

Deuxième partie : se mettre dans la peau d'un soigneur animalier afin d'apprendre les bons gestes à avoir face à un animal sauvage en détresse (mise en scène).

**Vous n'avez pas trouvé votre
bonheur ?**

Aucun souci, nous réalisons également des animations personnalisées en fonction de votre programme pédagogique.

Notre équipe reste bien sûr disponible à tout moment par email à serviceanimation@associationchene.com ou au 02 35 96 06 54 (choix 2)

Les journées en milieu nat'

Afin de vous proposer des activités pédagogiques complètes au sein d'un environnement adapté, notre équipe a choisi différents milieux naturels où les animations peuvent être réalisées dans des conditions optimales (si la météo normande est avec nous, bien sûr).

Ce sont des journées thématiques que nous vous présentons ici. A noter que notre région propose de nombreux milieux naturels propices et que cette liste n'est pas exhaustive. Du moment que le milieu est en accès libre, nous pouvons nous déplacer où vous le souhaitez au plus proche de votre école et/ou établissement.

Les mammifères en forêt

Animation 1 : les animaux sauvages

Animation 2 : les mammifères de Normandie

La forêt du Trait-Maulévrier

C'est l'incontournable de nos journées en milieu nat' ! A seulement deux kilomètres de notre association, nous vous proposons d'entrer dans cette forêt domaniale par la route de l'Ouraille située sur la commune de Maulévrier Sainte-Gertrude. Petit plus : c'est un village de blaireau abandonné mais toujours incroyable que nous vous proposons de découvrir dans cette forêt. Nous pouvons également nous retrouver de l'autre côté de cette forêt domaniale en y entrant par la rue Worms située sur la commune du Trait.



La forêt de Brotonne

Grande et boisée, la forêt de Brotonne propose différents endroits où des animations peuvent être réalisées. Nous vous proposons d'y entrer par le lieu-dit « la mare asse » situé sur la commune de Sainte Croix sur Aizier.

La découverte des oiseaux d'eau

Animation 1 : les oiseaux de Normandie

Animation 2 : les oiseaux d'eau

Le lac de Caniel

Excellent endroit pour observer les oiseaux d'eau situé sur la commune de Vittefleur. Nous vous proposons ce lac pour une découverte de ces animaux aussi diversifiés que magnifiques au sein même de leur milieu naturel.

Le parc de la Vallée du Telhuet

C'est dans un parc entre terre et eau que nous vous proposons de découvrir le monde des oiseaux. Facile d'accès et ludique, ce milieu invite à la contemplation de la nature et au travail d'équipe.

La base de Jumièges

Nichée dans les boucles de la Seine, cette base propose différentes espèces aux couleurs chatoyantes qui permettront aux enfants de découvrir le monde de l'avifaune des milieux humides.



Les animaux du littoral

Animation 1 : les phoques en France
Animation 2 : la faune marine en alerte



[La plage d'Yport](#)

Village typique de la côte seino-marine, Yport présente une plage de galet ainsi que des platiers à marée-basse. Un endroit parfait pour découvrir le monde marin et ses animaux.

[Le phare d'Ailly](#)

C'est au creux même des falaises que nous vous proposons de découvrir la faune marine. Un endroit atypique qui ravira les petits comme les grands grâce à la beauté de la mer.

Vous n'avez pas trouvé votre bonheur ?

N'hésitez pas à aller voir nos animations « à la carte » afin de créer votre propre journée de découverte en milieu naturel (ou en intérieur au sein de votre école/établissement ou de notre Espace de Découverte).

Notre équipe reste bien sûr disponible à tout moment par email à serviceanimation@associationchene.com ou au 02 35 96 06 54 (choix 2).

Nos menus trimestriels

Qui dit menu, dit découverte ! Afin de vous soutenir dans votre démarche pédagogique sur l'année, nous avons choisi d'innover en vous proposant un rendez-vous trimestriel pour rencontrer vos élèves.

Au-delà de leur permettre d'avoir une vision globale sur ce qu'est la faune sauvage, ces rendez-vous permettront de découvrir les animaux dans trois milieux différents : au sein de votre classe, de notre exposition et en milieu naturel. De quoi faire le tour de la question et pourquoi pas, créer des vocations.

Trois demi-journées ou trois journées entières, c'est à vous de choisir selon les thématiques proposées ci-après. Afin de faciliter également la logistique et vous assurer d'avoir une place en haute saison (avril, mai et juin) les trois dates seront définies ensemble dès le premier trimestre.

Menu demi-journée

« la faune sauvage normande »

Les animaux sauvages

Trimestre 1

Au sein de votre école/établissement

Les oiseaux de Normandie

Trimestre 2

A l'association CHENE et son Espace de Découverte

Les mammifères de Normandie

Trimestre 3

En milieu naturel : la forêt du Trait-Maulévrier ou de Brotonne



Menu demi-journée

« les animaux marins »



Les animaux sauvages

Trimestre 1

A l'association CHENE et son Espace de Découverte

La faune marine en alerte

Trimestre 2

Au sein de votre école/établissement

Les phoques en France

Trimestre 3

En milieu naturel : la plage d'Yport ou le phare d'Ailly

Menu demi-journée

« les oiseaux »

Les oiseaux de Normandie

Trimestre 1

A l'association CHENE et son Espace de Découverte

Les rapaces

Trimestre 2

Au sein de votre école/établissement

Les oiseaux d'eau

Trimestre 3

En milieu naturel : le lac de Caniel ou la base de Jumièges

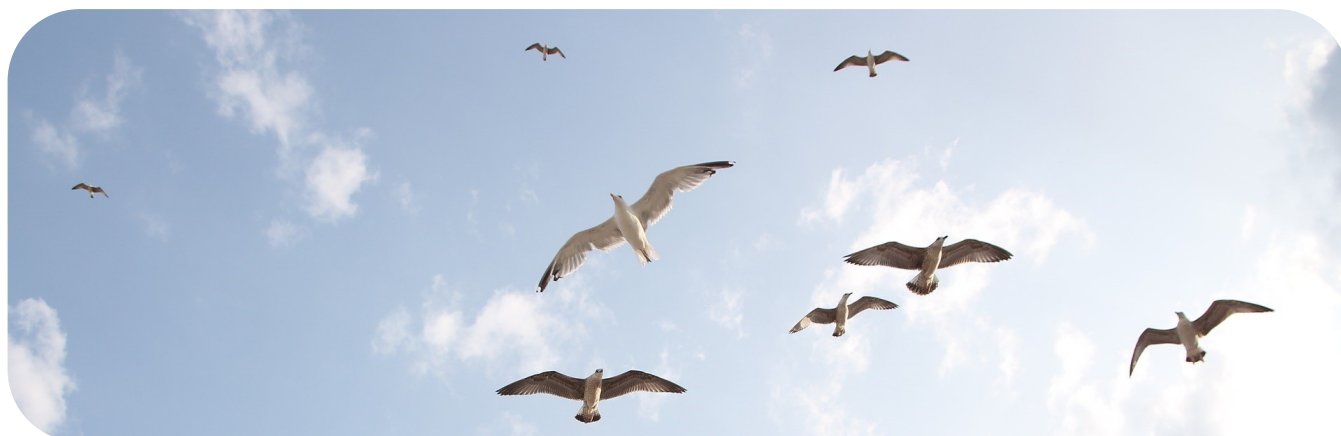


Menu journée entière

« la faune sauvage normande »

Les animaux sauvages
+
les mammifères de Normandie

Trimestre 1
Au sein de votre école/établissement



Les oiseaux de Normandie
+
Les rapaces

Trimestre 2
A l'association CHENE et son Espace de Découverte

Les phoques en France
+
La faune marine en alerte

Trimestre 3
En milieu naturel : la plage d'Yport ou le phare d'Ailly

Vous n'avez pas trouvé votre bonheur ?

Nous pouvons créer des menus personnalisés avec toutes les animations proposées « à la carte » mais également intervertir les trimestres selon votre convenance.

Notre équipe reste bien sûr disponible à tout moment par email à serviceanimation@associationchene.com ou au 02 35 96 06 54 (choix 2).



Modalités

Accueil des groupes

Nous pouvons prendre en charge tout type de classe avec un maximum de 25-30 enfants par groupe. Il est également possible d'accueillir deux classes en simultané via l'intervention de deux animateurs.

Tarifs et devis

Un forfait est proposé à 120€ par animation et animateur avec, si nécessaire, des frais de déplacement de 0,50€ du kilomètre. N'hésitez pas à nous demander un devis gratuit à serviceanimation@associationchene.com ou au 02 35 96 06 54 (choix 2).



Gestion du calendrier

Ayant de nombreuses demandes en haute saison (avril, mai, juin), notre équipe vous invite à retenir une date dès que possible. Celle-ci sera réservée jusqu'à réception du devis signé qui la validera définitivement.

Nous trouver

Association CHENE

12-18 rue du musée, hameau bouillot
76190 Allouville-Bellefosse

02 35 96 06 54

contact@associationchene.com

www.associationchene.com



Site internet

Retrouvez toutes les informations relatives à l'association CHENE (son Centre de Sauvegarde, son Espace de Découverte ainsi que de nombreuses anecdotes) sur notre site internet : www.associationchene.com



© G. GAUTIER

Le CHENE « Un lien entre l'Homme et la Nature »

Une association soutenue par



TOSHIBA
Leading Innovation >>>

ExxonMobil
Energy lives here™

Suivez-nous sur nos réseaux sociaux
@associationCHENE



Facebook



YouTube



LinkedIn



Instagram