

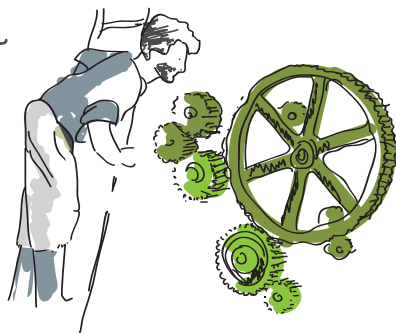
— Animateurs, pédagogues, éducateurs —

FOR²⁰¹⁹MA TIONS

EN NORMANDIE

Pour débiter, diversifier
et renforcer ses interventions

en **ENVIRONNEMENT**
et **DÉVELOPPEMENT**
DURABLE





FORMATIONS 2019

PAGE

**Pédagogie et
animation**

Connaissance

**Gestion d'une
structure, d'un projet**

8	ANIMER AUTOUR DU TRAITEMENT ET DE LA REVALORISATION DES DÉCHETS	X	X
9	ANIMER AUTOUR DE LA BIODIVERSITÉ ORDINAIRE ET REMARQUABLE	X	X
10	ANIMER DES ATELIERS SUR LA COULEUR VÉGÉTALE	X	X
11	ACCOMPAGNER UN CHANGEMENT DE COMPORTEMENT ÉCOCITOYEN	X	X
12	METTRE EN PLACE UN PROJET D'ANIMATION AUTOUR DU JARDIN	X	X
13	L'OISEAU EN ANIMATION NATURE	X	X
14	ANIMER AUTOUR DES CYCLES DE L'EAU NATUREL ET DOMESTIQUE	X	X
15	ANIMER AUTOUR DE LA THÉMATIQUE DU BOCAGE	X	X
16	ANIMER AUTOUR DE LA THÉMATIQUE DES ZONES HUMIDES	X	X
17	ANIMER AUTOUR DE LA THÉMATIQUE DU LITTORAL	X	X
18	CHANGEMENTS CLIMATIQUES ET BIODIVERSITÉ	X	X
19	GASPILLAGE ALIMENTAIRE EN ACCUEIL COLLECTIF DE MINEURS : COMMENT L'ÉVITER ?	X	X
20	ANIMER DES ATELIERS SCIENTIFIQUES SUR LA BIODIVERSITÉ	X	X
21	ACCOMPAGNER UNE OPÉRATION DE RÉDUCTION DU GASPILLAGE ALIMENTAIRE AVEC DES JEUNES	X	X

22	DÉBUTER EN ORNITHOLOGIE - APPORTS THÉORIQUES	X	X	
23	GUIDE-COMPOSTEUR, PROGRAMME DE BASE	X	X	X
24	DÉBUTER EN ORNITHOLOGIE - APPORTS THÉORIQUES ET SORTIES TERRAIN	X	X	
25	ACCUEILLIR UN PUBLIC PORTEUR DE HANDICAP	X	X	
26	LES AMPHIBIENS DE NORMANDIE - BATRACHOLOGIE NIVEAU 1 - INITIATION		X	
27	LES AMPHIBIENS DE NORMANDIE - BATRACHOLOGIE NIVEAU 2 - APPROFONDISSEMENT		X	
28	CONSOMMATION D'ÉNERGIE, ENJEUX CLIMATIQUES ET GÉOPOLITIQUES	X	X	
29	ÉDUCATION À LA NATURE PAR LE SENSIBLE	X	X	
30	DÉCOUVERTE DES PLANTES VASCULAIRES - INITIATION À LA BOTANIQUE		X	
31	ANIMER AU JARDIN	X	X	
32	ANIMER DANS LA NATURE	X	X	
33	ÉVEIL À LA NATURE DANS LA PETITE ENFANCE	X	X	
34	INITIATION À LA PÉDOLOGIE - COMPRÉHENSION DE LA STRUCTURE DU SOL		X	
35	DÉCOUVERTE DE LA LOUTRE		X	
36	À LA DÉCOUVERTE DES INSECTES - INITIATION À L'ENTOMOLOGIE		X	
37	MÉNAGE ET COSMÉTIQUES EN MODE ÉCOLOGIQUE	X	X	
38	DÉVELOPPER L'ALIMENTATION DURABLE EN ACCUEIL COLLECTIF DE MINEURS ET EN STRUCTURE SOCIALE	X	X	
39	MENER UN ATELIER CUISINE SANTÉ	X	X	
40	EQUILIBRE ALIMENTAIRE : ACCOMPAGNEMENT À L'APPLICATION DES RECOMMANDATIONS NATIONALES	X	X	
41	MAÎTRE-COMPOSTEUR	X	X	X
42	CONSTRUIRE ET ÉVALUER UN PROJET D'ÉCO-ACTIONS	X		X
43	DEVENIR ANIMATEUR DE CLUB CPN - CLUB CONNAÎTRE ET PROTÉGER LA NATURE	X		X

Chaque formation peut concerner une ou plusieurs catégories (dont une dominante) : ce classement vous permet de vous y retrouver.

ÉDITO

Tout secteur d'activité est propice à mener des actions d'éducation à l'environnement et au développement durable (EEDD)...

Animateur enfance-jeunesse, nature, socio-culturel ou sportif ; directeur de centres de loisirs ou de vacances ; assistant maternelle ; travailleur social et du médico-social ; éducateur à l'environnement ou au développement durable ; enseignant ou formateur... Vous souhaitez intégrer des enjeux de l'environnement et du développement durable dans vos activités éducatives, ou enrichir, approfondir et faire évoluer vos interventions ? Ce catalogue s'adresse à vous !

Car cela ne s'improvise pas...

Parce que les enjeux liés à l'environnement et au développement durable sont en constante évolution, parce qu'être acteur du changement c'est enrichir et faire évoluer sa pratique, la formation continue est un outil indispensable dans le champ éducatif.

En Normandie, une richesse créée par la diversité...

Territoire riche de milieux, d'acteurs et de projets, les thématiques d'EEDD le sont tout autant, et nombreux sont ceux qui dispensent des formations pour découvrir ces thématiques et se professionnaliser. Le GRAINE Normandie a souhaité structurer l'offre afin de vous la rendre plus accessible, et vous propose aujourd'hui ce catalogue répertoriant les formations disponibles en région.

L'expérience des professionnels au service des acteurs de la pédagogie et du changement...

Réfléchies, conçues et animées par les professionnels de l'EEDD, les formations proposées dans ce catalogue correspondent aux besoins précis des acteurs de terrain en face à face avec les publics, et permettent une appropriation rapide des thématiques.

Que vous soyez débutant, en apprentissage ou expert, profitez de l'offre régionale pour mettre de l'huile dans vos rouages !

INFORMATIONS PRÉALABLES

Ce catalogue recense les **formations courtes dispensées, en 2019, par des acteurs de l'éducation à l'environnement et au développement durable en Normandie**. Elles s'adressent principalement à un public d'animateurs (tous secteurs et publics confondus), afin de les outiller dans leur pratique quotidienne. Elles sont également ouvertes à tout pédagogue ou éducateur s'intéressant aux enjeux de développement durable.

Si vous souhaitez obtenir davantage d'information sur une formation,

vous êtes invité à contacter le référent indiqué sur la fiche de la formation qui vous intéresse. Certaines formations sont disponibles à la demande : là aussi contactez le référent de la formation pour convenir de dates ensemble.

A noter que les formations requièrent un minimum de stagiaires pour être viables (de 4 à 8 selon les formations). N'hésitez donc pas à en parler autour de vous et identifier d'autres personnes intéressées pour constituer un groupe de stagiaires.



Vous souhaitez former vos équipes sur un enjeu de développement durable mais ne trouvez pas votre bonheur dans le catalogue ?

Le réseau animé par le GRAINE Normandie est en veille sur les besoins et reste disponible pour étudier une demande précise, orienter vers un adhérent du réseau compétent...

Des formations supplémentaires peuvent également émerger au cours de l'année : tenez vous informé en consultant régulièrement la rubrique "Formation / Ateliers" sur le site Internet du GRAINE Normandie.

Enfin pour des formations sur la vie associative, la comptabilité et gestion financière, la gouvernance participative, l'utilité sociale, la communication, la coopération entre acteurs, etc., nous pouvons également vous orienter vers nos partenaires spécialisés.

Devenir animateur environnement et développement durable



Les modules proposés dans ce catalogue sont très intéressants mais vous cherchez plutôt des formations qualifiantes ou diplômantes ? Du BPJEPS EEDD à la licence professionnelle "Coordination de projets en EEDD", en passant par le BTS Gestion et Protection de la Nature, retrouvez l'ensemble des formations longues, qualifiantes et diplômantes sur le site du Réseau Ecole et Nature, rubrique "Formation". www.reseauecoleetnature.org

Focus sur deux formations diplômantes normandes :

> **De niveau Bac, le BPJEPS EEDD** forme au métier d'animateur spécialisé en éducation à l'environnement vers un développement durable. En Normandie, quatre structures du réseau GRAINE Normandie se sont regroupées pour vous proposer un parcours riche et adapté aux besoins du territoire. Mettant l'accent sur la démarche participative et la co-construction.

> **De niveau Bac +2, le BTS Gestion et Protection de la Nature** forme de futurs gestionnaires d'espaces naturels et de la valorisation du patrimoine. Le CFFPA de Sées a choisi de renforcer l'aspect animation via son option Animation Nature et Education à l'Environnement vers un Développement Durable.

Plus d'informations sur le site du CFFPA de Sées, porteur de ces deux formations : www.cfppa-sees.com

Réforme de la formation professionnelle

La loi "Choisir son avenir professionnel" adoptée le 1er août 2018 apporte de profonds changements pour la formation des salariés. Les dispositifs permettant de financer sa formation évoluent fortement (compte personnel de formation en euros ; CPF de transition professionnelle en remplacement du CIF ; dispositif Pro-A pour la formation qualifiante en alternance...). A l'heure à laquelle nous éditons ce catalogue le contexte reste mouvant et plusieurs éléments sont encore non stabilisés.

Afin de connaître vos droits dans le détail nous vous invitons à consulter le site du Ministère du Travail www.travail-emploi.gouv.fr ou à contacter votre opérateur de compétences (OPCO, ancien OPCA) : "de la cohésion sociale" pour les branches professionnelles de l'animation, des familles rurales, des missions locales, du sport, du tourisme social et familial, des acteurs du lien social et familial.

ANIMER AUTOUR DU TRAITEMENT ET DE LA REVALORISATION DES DÉCHETS

Semaine thématique de la formation BPJEPS EDD ouverte dans le cadre de la formation professionnelle continue.

5 JOURS (= 35 h)

4 au 8 FÉV. 2019

OBJECTIFS

Cette formation doit permettre aux stagiaires de :

- > Découvrir les connaissances de bases pour animer autour de la thématique
- > Découvrir les outils, techniques et acteurs en lien avec la thématique

CONTENUS / MÉTHODE

- > Découverte de la filière, des politiques et de la réglementation
- > Actions et outils pédagogiques existants
- > Rencontres, échange et mise en réseau avec des techniciens et animateurs EDD



ST-PIERRE-DE-COUTANCES (50)
L'Aquascole, 1 rue Le Vicquet

PROPOSÉE PAR :

CFPPA de Sées
et animée par
l'Association AVRIL

CONTACT / INSCRIPTION :

Elodie TERRY
CFPPA de Sées
elodie.terry@educagri.fr
02 33 28 71 59



TARIF

Par participant : **450 €**



ANIMER AUTOUR DE LA BIODIVERSITÉ ORDINAIRE ET REMARQUABLE

Semaine thématique de la formation BPJEPS EDD ouverte dans le cadre de la formation professionnelle continue.

5 JOURS (= 35 h)

4 au 8 MARS 2019
et/ou
26 au 30 AOÛT 2019

OBJECTIFS

Cette formation doit permettre aux stagiaires de :

- > Découvrir les connaissances de bases pour animer autour de la thématique
- > Découvrir les outils, techniques et acteurs en lien avec la thématique

CONTENUS / MÉTHODE

- > Biodiversité végétale et animale ordinaire et remarquable de Normandie : identification et classification
- > Actions et outils pédagogiques existants
- > Échange et mise en réseau avec des animateurs EDD



SÉGRIE-FONTAINE (61)
Le Moulin

PROPOSÉE PAR :

CFPPA de Sées
et animée par le CPIE
Collines Normandes

CONTACT / INSCRIPTION :

Elodie TERRY
CFPPA de Sées
elodie.terry@educagri.fr
02 33 28 71 59



TARIF

Par participant : **450 €**



ANIMER DES ATELIERS SUR LA COULEUR VÉGÉTALE

Chapo Art textiles, brodeuse, dentellière et teinturière, propose des formations permettant aux animateurs de mettre en place des ateliers tout public en lien avec la nature et les arts textiles comme la teinture ou le tissage.

2,5 JOURS (= 17,5h)

11 au 13 MARS 2019

Seulement le matin pour le 13 mars

OBJECTIFS

Cette formation doit permettre aux stagiaires de :

- > S'initier à différentes techniques autour de la couleur végétale : teinture, peinture, encre...
- > S'approprier les outils pour construire des ateliers autour des plantes
- > Identifier les variétés locales tinctoriales
- > Valoriser le patrimoine local

CONTENUS / MÉTHODE

- > Exploration de techniques : encre végétale, peinture végétale, Bogolan, Ecoprint, Indigo, teinture d'oeufs
- > Les différents matériaux
- > Les outils rencontrés
- > Les plantes et leur environnement
- > Les différentes techniques et préparations

PROPOSÉE PAR :

Chapo Art textiles

et animé par
Charlène Poret

CONTACT / INSCRIPTION :

Charlène Poret

contact@lesateliersdechapo.fr

06 77 72 62 43



TARIF

Par participant : **380 €**
(fournitures incluses)



ACCOMPAGNER UN CHANGEMENT DE COMPORTEMENT ÉCOCITOYEN

La transition écologique ne pourra pas uniquement être technique. Connaître les leviers qui facilitent les changements de comportement et travailler sur sa posture professionnelle est fondamental afin d'accompagner les changements de pratiques.

2 JOURS (= 14 h)

19 & 20 MARS 2019
ou
1 & 2 JUILLET 2019

ROUEN (76)

OBJECTIFS

Cette formation doit permettre aux stagiaires de :

- > Transposer dans ses pratiques professionnelles les résultats des recherches en sociologie et psychologie sur le changement
- > Identifier et savoir dépasser les freins au changement de comportement
- > Interroger son positionnement d'accompagnateur au changement de comportement
- > Définir une éthique à l'accompagnement du changement

CONTENUS / MÉTHODE

- > Les théories et recherches en sociologie et psychologie comportementale
- > L'accompagnateur du changement : expert, animateur, facilitateur ?
- > Mise en application dans un projet d'éco-actions
- > Focus sur les freins et leviers
- > Eudes de cas concrets et travail en sous-groupes

PROPOSÉE PAR :

ALEC 27

CONTACT / INSCRIPTION :

Nolwenn LEOSTIC

nolwenn.leostic@alec27.fr

02 77 08 50 10



TARIF

Par participant : **300€**



METTRE EN PLACE UN PROJET D'ANIMATION AUTOUR DU JARDIN

Semaine thématique de la formation BPJEPS EEDD ouverte dans le cadre de la formation professionnelle continue.

5 JOURS (= 35 h)

1^{ER} au **5 AVRIL 2019**



CAEN (14)

OBJECTIFS

Cette formation doit permettre aux stagiaires de :

- > Découvrir les connaissances de bases pour animer autour de la thématique
- > Découvrir les outils, techniques et acteurs en lien avec la thématique

CONTENUS / MÉTHODE

- > Les jardins pédagogiques et leurs différents publics
- > Actions et outils pédagogiques existants.
- > Echange et mise en réseau avec des animateurs EEDD

PROPOSÉE PAR :

CFPPA de Sées

et animée par le CPIE
Vallée de l'Orne

CONTACT / INSCRIPTION :

Elodie TERRY
CFPPA de Sées

elodie.terry@educagri.fr
02 33 28 71 59



TARIF

Par participant : **450 €**



L'OISEAU EN ANIMATION NATURE

Formation professionnelle s'adressant à des animateurs désireux d'utiliser l'avifaune dans leurs animations nature ou de se perfectionner sur ce thème.

2 JOURS (= 14 h)

Merc. **17** & jeudi **18**
AVRIL 2019



SOTTEVILLE-LES-ROUEN (76)

Locaux de la LPO - 11 rue du Docteur Roux

OBJECTIFS

Cette formation doit permettre aux stagiaires de :

- > Utiliser des outils mettant en action l'oiseau dans l'animation nature
- > Mobiliser des ressources pédagogiques
- > Créer des outils sur le thème
- > Pouvoir réaliser des animations à destination des scolaires sur le thème

CONTENUS / MÉTHODE

- > Rappel réglementaire
- > Découverte scientifique : anatomie, comportement...
- > L'oiseau en tant que support d'animation
- > Création collective d'outils pédagogiques
- > Mise en situation

PRÉ-REQUIS

- > Connaissances de base de la biodiversité

PROPOSÉE PAR :

LPO Normandie

et animée par Jean-
Pierre Frodello, Marc
Duvilla

CONTACT / INSCRIPTION :

Agnès Grège

a-grege.normandie@lpo.fr
06 84 75 03 64



TARIF

Par participant : **420 €**



ANIMER AUTOUR DES CYCLES DE L'EAU NATUREL ET DOMESTIQUE

Semaine thématique de la formation BPJEPS EEDD ouverte dans le cadre de la formation professionnelle continue.

5 JOURS (= 35 h)

13 au 17 MAI 2019



ST-PIERRE-DE-COUTANCES (50)
L'Aquascole, 1 rue Le Vicquet

OBJECTIFS

Cette formation doit permettre aux stagiaires de :

- > Découvrir les connaissances de bases pour animer autour de la thématique
- > Découvrir les outils, techniques et acteurs en lien avec la thématique

CONTENUS / MÉTHODE

- > Cycle naturel et domestique de l'eau (faune, flore, infrastructures, acteurs...)
- > Actions et outils pédagogiques existants
- > Echange et mise en réseau avec des animateurs EEDD

PROPOSÉE PAR :

CFPPA de Sées
et animée par
l'Association AVRIL

CONTACT / INSCRIPTION :

Elodie TERRY
CFPPA de Sées
elodie.terry@educagri.fr
02 33 28 71 59



TARIF

Par participant : **450 €**



ANIMER AUTOUR DE LA THÉMATIQUE DU BOCAGE

Semaine thématique de la formation BPJEPS EEDD ouverte dans le cadre de la formation professionnelle continue.

5 JOURS (= 35 h)

3 au 7 JUIN 2019



ST-PIERRE-DE-COUTANCES (50)
L'Aquascole, 1 rue Le Vicquet

OBJECTIFS

Cette formation doit permettre aux stagiaires de :

- > Découvrir les connaissances de bases pour animer autour de la thématique
- > Découvrir les outils, techniques et acteurs en lien avec la thématique

CONTENUS / MÉTHODE

- > Caractéristiques du milieu bocager : espèces végétales et animales
- > Actions et outils pédagogiques existants
- > Echange et mise en réseau avec des animateurs EEDD

PROPOSÉE PAR :

CFPPA de Sées
et animée par
l'Association AVRIL

CONTACT / INSCRIPTION :

Elodie TERRY
CFPPA de Sées
elodie.terry@educagri.fr
02 33 28 71 59



TARIF

Par participant : **450 €**



ANIMER AUTOUR DE LA THÉMATIQUE DES ZONES HUMIDES

Semaine thématique de la formation BPJEPS EDD ouverte dans le cadre de la formation professionnelle continue.

5 JOURS (= 35 h)

17 au **21 JUIN** 2019



ST-PIERRE-DE-COUTANCES (50)
L'Aquascole, 1 rue Le Vicquet

OBJECTIFS

Cette formation doit permettre aux stagiaires de :

- > Découvrir les connaissances de bases pour animer autour de la thématique
- > Découvrir les outils, techniques et acteurs en lien avec la thématique

CONTENUS / MÉTHODE

- > Les différents habitats, leurs espèces végétales et animales
- > Politiques publiques et réglementation
- > Actions et outils pédagogiques existants
- > Rencontres, échanges et mise en réseau avec des acteurs EDD

PROPOSÉE PAR :

CFPPA de Sées
et animée par
l'Association AVRIL

CONTACT / INSCRIPTION :

Elodie TERRY
CFPPA de Sées
elodie.terry@educagri.fr
02 33 28 71 59



TARIF

Par participant : **450 €**



ANIMER AUTOUR DE LA THÉMATIQUE DU LITTORAL

Semaine thématique de la formation BPJEPS EDD ouverte dans le cadre de la formation professionnelle continue.

5 JOURS (= 35 h)

1^{ER} au **5 JUILLET** 2019



SALLENELLES (14)
Maison de la Nature et de l'Estuaire

OBJECTIFS

Cette formation doit permettre aux stagiaires de :

- > Découvrir les connaissances de bases pour animer autour de la thématique
- > Découvrir les outils, techniques et acteurs en lien avec la thématique

CONTENUS / MÉTHODE

- > Les milieux littoraux, leurs espèces végétales et animales respectifs
- > Gestion des espaces et réglementations
- > Actions et outils pédagogiques existants
- > Rencontres, échanges et mise en réseau avec des animateurs en EDD

PROPOSÉE PAR :

CFPPA de Sées
et animée par le CPIE
Vallée de l'Orne

CONTACT / INSCRIPTION :

Elodie TERRY
CFPPA de Sées
elodie.terry@educagri.fr
02 33 28 71 59



TARIF

Par participant : **450 €**



CHANGEMENTS CLIMATIQUES ET BIODIVERSITÉ

Formation professionnelle s'adressant à des animateurs désireux de développer le thème de la relation entre la biodiversité et les changements climatiques.

1 JOUR (= 7 h)

3 SEPT. 2019

OBJECTIFS

Cette formation doit permettre aux stagiaires de :

- > Utiliser des outils mettant en lien la biodiversité et les évolutions climatiques actuelles
- > Mobiliser des ressources pédagogiques
- > Créer des outils sur le thème
- > Pouvoir réaliser des animations à destination des scolaires sur le thème

CONTENUS / MÉTHODE

- > Découverte scientifique du thème
- > Prise en main des outils pédagogiques déjà créés
- > Création collective de nouveaux outils pédagogiques
- > Mise en situation

PRÉ-REQUIS

- > Connaissances de base de la biodiversité



SOTTEVILLE-LES-ROUEN (76)

Locaux de la LPO - 11 rue du Docteur Roux

PROPOSÉE PAR :

LPO Normandie

et animée par Jean-Pierre Frodello et Marine David

CONTACT / INSCRIPTION :

Agnès Grège

a-grege.normandie@lpo.fr

06 84 75 03 64



TARIF

Par participant : **210 €**



GASPILLAGE ALIMENTAIRE EN ACCUEIL COLLECTIF DE MINEURS : COMMENT L'ÉVITER ?

Le gaspillage alimentaire est l'affaire de tous, cependant il n'est pas toujours facile de savoir par quel bout le prendre. Cette formation permet de mieux cerner les causes du gaspillage alimentaire et d'acquérir des connaissances pour agir concrètement auprès des jeunes accueillis.

1 JOUR (= 7 h)

DATE : à la demande



VAL DE REUIL (27)

Pôle d'Agriculture Biologique des Hauts Prés

OBJECTIFS

Cette formation doit permettre aux stagiaires de :

- > Comprendre les enjeux du gaspillage alimentaire
- > Identifier des astuces et recettes pour réduire le gaspillage alimentaire en milieu familial et en collectivité
- > Créer des temps d'activité pour sensibiliser les enfants et les jeunes
- > Amorcer une démarche de réduction du gaspillage alimentaire dans le centre

CONTENUS / MÉTHODE

- > Recueil des représentations et définition
- > Lien entre la lutte contre le gaspillage alimentaire et l'équilibre nutritionnel
- > Découverte d'outils de pesées
- > Partage d'expériences et de recettes
- > Réalisation d'un atelier anti-gaspi
- > Présentation d'outils pédagogiques

PROPOSÉE PAR :

Saveurs et Savoirs

et animée par Esther Demaegd et Céline Vander Cruyssen

CONTACT / INSCRIPTION :

Saveurs et Savoirs

webmaster@
saveurssetsavoirs.fr

02 32 48 06 71



TARIF

Par participant : **150€**



ANIMER DES ATELIERS SCIENTIFIQUES SUR LA BIODIVERSITÉ

Cette formation permet aux participant-e-s d'acquérir des méthodes pour sensibiliser à la thématique de la biodiversité. Elle utilise les outils de l'éducation populaire et l'approche scientifique propre à l'association des Petits Débrouillards.

2 JOURS (= 12 h)

DATE : à la demande

OBJECTIFS

Cette formation doit permettre aux stagiaires de :

- > Comprendre ce qu'est la biodiversité,
- > Mobiliser des ressources pédagogiques
- > Concevoir et animer à bord du camion-laboratoire « Science Tour ».

CONTENUS / MÉTHODE

- > Découverte de la biodiversité
- > Activités et échanges sur le lien sciences / nature / biodiversité.
- > Démarche expérimentale, questionnement et observation
- > Conception d'outils de récolte sur le terrain.
- > Prise en main de la malle pédagogique « Biodiversité les passerelles »
- > Mises en situation, découverte du camion-laboratoire



MANCHE (50) & CALVADOS (14)
1 session dans la Manche, 1 dans le Calvados

PROPOSÉE PAR :

Association Les petits débrouillards Grand Ouest

CONTACT / INSCRIPTION :

Ogier MAILLARD
o.maillard@lespetitsdebrouillards.org
07 79 90 64 17



TARIF

Prise en charge des frais pédagogiques par la société Triballat, marque « Vrai » : **gratuit**

ACCOMPAGNER UNE OPÉRATION DE RÉDUCTION DU GASPILLAGE ALIMENTAIRE AVEC DES JEUNES

Cette formation a pour but d'outiller les animateur-trices dans la mise en œuvre d'une démarche de lutte contre le gaspillage alimentaire, appropriée par les jeunes, en accueil de loisirs ou en établissement scolaire.

1,5 JOURS (= 10,5 h)

DATE : à la demande

dont une demi journée 2 mois après la première journée



CAEN (14)

OBJECTIFS

Cette formation doit permettre aux stagiaires de :

- > Comprendre ce qu'est le gaspillage alimentaire et ses sources en ACM et établissement scolaire
- > Expérimenter une démarche pédagogique sur ce thème avec les jeunes accueillis
- > S'approprier des outils pédagogiques adaptés
- > Découvrir des ressources locales ou disponibles à distance
- > Favoriser l'échange de pratiques entre animateur-trices

CONTENUS / MÉTHODE

- > Acculturation aux enjeux et contours du gaspillage alimentaire
- > Réflexion sur les possibilités d'actions
- > Découverte d'outils pédagogiques dont « Stop au Gaspi », créé par les adhérents
- > Les pesées : un intérêt éducatif ?
- > L'importance de la mobilisation et de la valorisation de l'action
- > Retour sur mise en pratique, approfondissement et pérennisation

PROPOSÉE PAR :

GRAINE Normandie
et animée par des membres du réseau

CONTACT / INSCRIPTION :

Anne Planchot-Kermorvant
a.planchot@graine-normandie.net
02 31 95 30 64



TARIF

Par participant (adhérent du GRAINE) : **240€**
Par participant (non-adhérent) : **270€**

DÉBUTER EN ORNITHOLOGIE - APPORTS THÉORIQUES -



La formation concerne des animateurs débutants désireux d'améliorer leurs connaissances ornithologiques et de reconnaître les 100 espèces les plus communes de la région. Des connaissances directement applicables lors d'animations nature. Les stagiaires sont ensuite invités à participer aux sorties nature de la LPO afin de mettre en pratique leurs découvertes.

2,5 JOURS (= 17 h)

Samedis
12 JANV. & 9 FÉV.
& **7 SEPT. & 19 OCT.**
& **23 NOV.** 2019

Seulement les après-midis

OBJECTIFS

Cette formation doit permettre aux stagiaires de :

- > Reconnaître les 100 espèces d'oiseaux communs de la région
- > Inclure l'ornithologie aux animations nature
- > Participer aux activités d'inventaire et d'atlas de la LPO

CONTENUS / MÉTHODE

- > Apports théoriques par milieu : oiseaux de la forêt ; des vallées ; du littoral et du bocage
- > Appropriation des outils de collecte de données (dont Faune France)

TARIF

Formation offerte par les bénévoles de la LPO Normandie : **gratuit**
Achat d'un guide ornithologique commun au groupe : **25 €**



ELBEUF (76)

IUT d'Elbeuf, 24 cours Gambetta

PROPOSÉE PAR :

LPO Normandie
et animée par
Richard Grège

CONTACT / INSCRIPTION :

Richard Grège
02 35 03 08 26



GUIDE-COMPOSTEUR, PROGRAMME DE BASE

Formation professionnelle conforme aux référentiels de l'Ademe, en lien avec les objectifs de la transition énergétique pour la réduction et la valorisation des biodéchets. Le compostage de proximité est l'une des opérations les plus rentables et efficaces pour réduire la quantité des ordures ménagères. Simple à mener, elle crée du lien social.

3 JOURS (= 21 h)

22 au 24 JANV. 2019

Autre session possible à l'automne

OBJECTIFS

Cette formation doit permettre aux stagiaires de :

- > Maîtriser les principes techniques et pratiques du compostage domestique
- > Accompagner des projets de proximité
- > Assurer le suivi et l'information du grand public
- > Participer à une dynamique locale et citoyenne.

CONTENUS / MÉTHODE

- > Principes techniques et pratiques du compostage domestique
- > L'information du public
- > Les rôles et missions du guide-composteur
- > Mise en œuvre du compostage collectif (pied d'immeuble et restauration)
- > En extérieur : exercices pratiques sur aire de compostage
- > En salle : études de cas, jeux de rôle, travail en sous-groupes

TARIF

Formation continue : **660 €**
Personnes en autofinancement (projet à l'appui) : **270 €**



ST-PIERRE-DE-COUTANCES (50)

L'Aquascole, 1 rue Le Vicquet

PROPOSÉE PAR :

Vers les 3 R
et animée par Isabelle
Rouzeaud, Maître
Composteur

CONTACT / INSCRIPTION :

Isabelle Rouzeaud
contact@vers-les-3r.fr
www.vers-les-3r.fr



DÉBUTER EN ORNITHOLOGIE – APPORTS THÉORIQUES ET SORTIES TERRAIN –

Formation s'adressant à des animateurs désireux d'améliorer leurs connaissances ornithologiques. La formation concerne des débutants et permet de reconnaître les 100 espèces les plus communes de la région. Des connaissances directement applicables lors d'animations nature.

5 JOURS (= 35 h)

Samedis
26 JANV. & 9 MARS
& **13 AVRIL & 19 OCT.**
& **30 NOV.** 2019

OBJECTIFS

Cette formation doit permettre aux stagiaires de :

- > Reconnaître les 100 espèces d'oiseaux communs de la région
- > Découvrir les espèces dans leurs milieux
- > Inclure l'ornithologie aux animations nature
- > Participer aux activités d'inventaire et d'atlas de la LPO

CONTENUS / MÉTHODE

- > Sorties sur le terrain à la découverte des oiseaux
- > Apports théoriques par milieu : oiseaux de la forêt ; du littoral ; du bocage et des jardins
- > Appropriation des outils de collecte de données (dont Faune France)



PORTBAIL (50)
10 rue Lechevallier

PROPOSÉE PAR :

LPO Normandie
et animée par
Raymond Le Marchand
et Frédéric Malvaud

CONTACT / INSCRIPTION :

Raymond Le
Marchand
06 81 96 57 57
ou Frédéric Malvaud
06 83 07 39 55



TARIF

Formation offerte par les bénévoles de la
LPO Normandie : **gratuit**



ACCUEILLIR UN PUBLIC PORTEUR DE HANDICAP

Module thématique de la formation BPJEPS EEDD, ouvert dans le cadre de la formation professionnelle continue

2 JOURS (= 14 h)

25 & 26 MARS 2019



SÉES (61)
CFPPA de Sées

OBJECTIFS

Cette formation doit permettre aux stagiaires de :

- > Découvrir les connaissances de bases pour animer autour de la thématique
- > Découvrir les outils, techniques et acteurs en lien avec la thématique

CONTENUS / MÉTHODE

- > Caractéristiques des différents handicaps : visuel, mental, spectre de l'autisme...
- > Actions et outils pédagogiques existants

PROPOSÉE PAR :

CFPPA de Sées
et animée par
l'Association CECITIX,
Eclaireuses et
Eclaireurs de France

CONTACT / INSCRIPTION :

Elodie TERRY
CFPPA de Sées
elodie.terry@educagri.fr
02 33 28 71 59



TARIF

Par participant : **180 €**





LES AMPHIBIENS DE NORMANDIE – BATRACHOLOGIE NIVEAU 1 – INITIATION

L'URCPIE de Normandie gère depuis 2005 l'Observatoire Batracho-Herpétologique Normand. Dans ce cadre, elle s'appuie notamment sur un réseau de bénévoles essentiel pour couvrir de manière homogène l'ensemble de la région. Une formation à deux niveaux est proposée.

1 JOUR
(= après-midi + soirée)



LESSAY (50)

AVRIL ou **MAI** 2019

OBJECTIFS

Cette formation doit permettre aux stagiaires de :

- > Acquérir des bases en biologie et écologie des espèces de Normandie
- > Savoir identifier les espèces ou genres et prendre conscience des principaux risques de confusion
- > Maîtriser la question de la réglementation et des mesures sanitaires
- > Prendre connaissance de l'outil de sciences participatives undragon.org en tant qu'outil pédagogique

CONTENUS / MÉTHODE

- > Biologie et écologie des espèces
- > Les critères d'identification
- > Les méthodes d'observation
- > Présentation interactive en salle, échanges
- > Utilisation de l'outil undragon.org
- > Observations et déterminations sur le terrain

PROPOSÉE PAR :

CPIE du Cotentin
et animée par
Mickaël Barrioz

CONTACT / INSCRIPTION :

CPIE du Cotentin
02 33 46 37 06
accueil@cpiecotentin.com



TARIF

Par participant : **175 €**



LES AMPHIBIENS DE NORMANDIE – BATRACHOLOGIE NIVEAU 2 – APPROFONDISSEMENT

L'URCPIE de Normandie gère depuis 2005 l'Observatoire Batracho-Herpétologique Normand. Dans ce cadre, elle s'appuie notamment sur un réseau de bénévoles essentiel pour couvrir de manière homogène l'ensemble de la région. Une formation à deux niveaux est proposée.

1 JOUR (= 7 h)



LESSAY (50)

AVRIL ou **MAI** 2019

OBJECTIFS

Cette formation doit permettre aux stagiaires de :

- > Connaître les enjeux de conservation
- > Appréhender l'identification des taxons les plus difficiles
- > Tester les principales méthodes de détection et maîtriser les risques de transmission de pathogènes
- > Savoir impliquer le public dans un programme d'inventaire
- > Maîtriser les conditions de diffusion de l'information naturaliste

CONTENUS / MÉTHODE

- > Taxons complexes : Grenouilles vertes, Crapaud commun/ Crapaud épineux, Triton de Blasius...
- > Réduction des impacts sur les habitats et les espèces : précautions concernant l'usage des troubleaux et nasses
- > Les risques de transmission de pathogènes et les mesures sanitaires adéquates
- > Appropriation de ODIN et undragon.org en Normandie
- > Participation du public à un programme d'inventaire et de suivi des amphibiens
- > Présentation interactive en salle, échanges
- > Mise en pratique sur le terrain

PRÉ-REQUIS

- > Niveau 1 de la formation ou disposer des bases de la biologie des amphibiens et de la reconnaissance des principales espèces normandes

PROPOSÉE PAR :

CPIE du Cotentin
et animée par
Mickaël Barrioz

CONTACT / INSCRIPTION :

CPIE du Cotentin
02 33 46 37 06
accueil@cpiecotentin.com



TARIF

Par participant : **175 €**

CONSOMMATION D'ÉNERGIE, ENJEUX CLIMATIQUES ET GÉOPOLITIQUES

Cette formation permet de comprendre ou de réactualiser ses connaissances sur la gestion et la consommation des énergies et leurs impacts. Et quelles sont les sources d'économies possibles dans nos logements.

2 JOURS (= 14 h)

2ND TRIMESTRE 2019

OBJECTIFS

Cette formation doit permettre aux stagiaires de :

- > Renforcer les savoirs techniques liés aux énergies
- > Comprendre ce qu'est l'énergie et les problématiques qu'elle pose.
- > Mettre en place une animation sur le thème de l'énergie

CONTENUS / MÉTHODE

- > Découverte des différentes énergies : modes de production, instruments de mesure et types de consommation.
- > Enjeux climatiques et géopolitiques
- > Outils de diagnostic d'usage dans un bâtiment.
- > Supports pour animer



ROUEN (76) OU LOUVIERS (27)

PROPOSÉE PAR :

ALEC 27

CONTACT / INSCRIPTION :

Nolwenn LEOSTIC
nolwenn.leostic@alec27.fr
02 77 08 50 10

Agence Locale
de l'Énergie
et du Climat de l'Eure



TARIF

Par participant : **300 €**

ÉDUCATION À LA NATURE PAR LE SENSIBLE

Les phénomènes de connexion à la nature constituent une préoccupation montante. La création d'un lien avec la nature apparaît indispensable à l'épanouissement individuel et à la construction d'une empathie planétaire. Or, cette connexion se construit sur un rapport sensible et une connaissance intime de la nature.

4 JOURS (= 28 h + nuitée)

Vendredi **17** & jeudi **23** &
lundi **27** & mardi **28 MAI**
(avec nuitée) 2019



LIEU : à déterminer les deux premiers jours
ORIVAL (76) pour ceux avec nuitée

OBJECTIFS

Cette formation doit permettre aux stagiaires de :

- > Comprendre les enjeux et la finalité d'une reconnexion à la nature
- > Acquérir les bases de l'animation nature
- > Développer des techniques basées sur le sensible
- > Aider les participants à rejoindre une dynamique d'acteurs

CONTENUS / MÉTHODE

- > Pratique d'un panel d'approches classiques en animation nature
- > Pratique d'activités « connectantes »
- > Présentation de la pédagogie perceptive
- > Réflexion sur la place de la connaissance et apports théoriques
- > Analyse des pratiques et échanges sur les enjeux
- > Accompagnement de projets individuels
- > Connaissance des acteurs régionaux

Formation proposée dans le cadre du **Plan régional Eduquer à la nature**



TARIF

La prise en charge des frais pédagogiques est assurée par la Région Normandie : **gratuit**

PROPOSÉE PAR :

Entre Terre et Merveilles
(Elise Darteyre)

CARDERE
(François Lenormand)

CONTACT / INSCRIPTION :

François Lenormand
lenormandf@wanadoo.fr
06 88 33 92 73

Elise Darteyre
terreetmerveilles@free.fr
06 75 65 60 38



DÉCOUVERTE DES PLANTES VASCULAIRES - INITIATION À LA BOTANIQUE -

Cette formation propose de mieux connaître les fleurs, les identifier et appréhender leurs milieux de vie à la fois avec des temps théoriques et des sorties sur le terrain.

1 JOUR (= 7 h)

SEPTEMBRE 2019



LESSAY (50)

OBJECTIFS

Cette formation doit permettre aux stagiaires de :

- > Connaître la classification des plantes et leur morphologie
- > Savoir se servir de clés de détermination, de guides floristiques
- > Découvrir les outils de sciences participatives

CONTENUS / MÉTHODE

- > Les grandes familles de plantes vasculaires et leurs caractéristiques essentielles
- > Utilisation des principaux termes botaniques utiles à la détermination
- > Utilisation de clés de détermination, de guides de terrain
- > Présentation de programmes de sciences participatives
- > Présentation interactive en salle, échanges
- > Observations de plantes et déterminations sur le terrain

PROPOSÉE PAR :

CPiE du Cotentin
et animée par
Chantal Ronsin ou
Nathalie Simon

CONTACT / INSCRIPTION :

CPiE du Cotentin
nathalie.simon@
cpiecotentin.com
02 33 46 37 06



TARIF

Par participant : **175 €**



ANIMER AU JARDIN

Le jardin est un support idéal pour proposer une pédagogie active en direction du jeune public, que ce soit dans sa conception que dans les activités à caractère technique, scientifique, sensoriel...

2 JOURS (= 14 h)

Jour 1 : **OCT./NOV.** 2019
Jour 2 : **MARS** 2020



SEGRIE-FONTAINE (61)

OBJECTIFS

Cette formation doit permettre aux stagiaires de :

- > Créer, aménager et exploiter un jardin pédagogique avec un jeune public tout au long d'une année
- > Découvrir un ensemble d'exploitations, d'activités et de ressources pédagogiques en lien avec le jardin et la biodiversité

CONTENUS / MÉTHODE

- > Conception, création et entretien de jardin selon l'espace disponible
- > Réalisation d'une lasagne potagère et paillage
- > Que planter à l'automne ? les aménagements hivernaux
- > Semer, planter, repiquer, arroser ...
- > Nos alliés les vers de terre, des fleurs dans mon jardin
- > Exploitations pédagogiques sur le thème du jardin et de la biodiversité
- > Alternance d'animations-actions, de travaux de groupe, de projets individuels et présentations d'exemples

PROPOSÉE PAR :

**CPiE Collines
Normandes**
et animée par
Johan Herman et
Béatrice Gillot

CONTACT / INSCRIPTION :

Morgan Jourdan
contact@cpie61.fr
02 33 62 34 65



TARIF

Par participant : **350 €**



ANIMER DANS LA NATURE

Vous disposez d'un parc, un bois, un chemin bocager à proximité de votre lieu d'accueil ? Vous souhaitez proposer des activités de découverte de la nature aux enfants ? Cette formation répondra à vos attentes !

2 JOURS (= 14 h)

DATE : à la demande
(1 journée à l'automne 2019
et 1 journée au printemps 2020)

OBJECTIFS

Cette formation doit permettre aux stagiaires de :

- > S'approprier des connaissances sur différents thèmes en lien avec les milieux naturels et les êtres vivants
- > Connaître les ressources existantes
- > Identifier les potentiels d'un espace de nature
- > Conduire des activités de découverte de la nature en sécurité

CONTENUS / MÉTHODE

- > Activités nature en automne : Les animaux du bois ; Traces et empreintes ; La vie du sol ; Arbres et feuilles d'automne
- > Activités nature au printemps et l'été : de la fleur au fruit ; Petites bêtes des bois et des prés ; Écouter et observer les oiseaux ; Le cycle de vie de l'arbre
- > Activités à vivre sur le terrain pour chacun des thèmes
- > Temps d'appropriation individuels et échanges collectifs



SEGRIE-FONTAINE (61)

PROPOSÉE PAR :

**CPIE Collines
Normandes**

et animée par
Valérie Daumail

CONTACT / INSCRIPTION :

Morgan Jourdan
contact@cpie61.fr
02 33 62 34 65



TARIF

Par participant : **350 €**

ÉVEIL À LA NATURE DANS LA PETITE ENFANCE

Le monde de la petite enfance (moins de 3 ans) est un cadre idéal pour travailler sur la connexion de l'enfant avec la nature. Le Collectif «Eduquer à la Nature» a mis au point un système de formation à la carte pour apporter aux professionnel.les de la petite enfance les compétences pour mettre en place un éveil à la nature des tout-petits.

DURÉE : en fonction des
besoins des bénéficiaires

DATE : à la demande



LIEU : à la demande

OBJECTIFS

Cette formation doit permettre aux stagiaires de :

- > identifier les enjeux de l'éducation à la nature des tout-petits
- > Connaître la spécificité des activités d'éveil à la nature des moins de 3 ans
- > Connaître les techniques d'animations
- > Maîtriser un premier répertoire d'activités adaptées
- > Découvrir les outils et les ressources au service de l'éducateur

CONTENUS / MÉTHODE

- > Réflexion personnelle et collective
- > Apports théoriques participatifs
- > Débats, mises en situation et expérimentations sur le terrain
- > Transmission de ressources
- > Mise en projet des participants

CETTE FORMATION PEUT PARTICULIÈREMENT VOUS INTÉRESSER

Professionnel.les de la petite enfance souhaitant développer des activités nature.



TARIF

Tarif bénéficiant d'un soutien de la Région Normandie, contacter le responsable de formation pour plus de précisions

PROPOSÉE PAR :

**Collectif Eduquer à la
Nature**

et animée par des
membres du collectif

CONTACT / INSCRIPTION :

François Lenormand
lenormandf@wanadoo.fr
06 88 33 92 73



Formation proposée dans
le cadre du **Plan régional
Eduquer à la nature**

INITIATION À LA PÉDOLOGIE - COMPRÉHENSION DE LA STRUCTURE DU SOL -

Cette formation propose de disposer des connaissances de base en pédologie de manière à pouvoir caractériser les espaces naturels et adapter les pratiques culturales en fonction.

1 JOUR (= 7 h)

DATE : à la demande
(entre mi-mai et fin octobre 2019)



SEGRIE-FONTAINE (61)

OBJECTIFS

Cette formation doit permettre aux stagiaires de :

- > Comprendre la structure du sol : composition, chimie, biologie
- > Découvrir sa complexité, sa singularité pour mieux respecter toutes ses formes de vies
- > Maîtriser le sol comme facteur d'équilibre au jardin

CONTENUS / MÉTHODE

- > Pédologie générale, formation d'un sol, différents types et caractéristiques
- > L'équilibre indispensable sol-plante
- > L'écosystème sol et sa complexité
- > Les réseaux trophiques et l'activité du sol
- > Comparaison des différents systèmes de culture liés au sol vivant
- > Enjeux Sol et Environnement
- > Présentation interactive, échanges, questions/réponses
- > Exercices d'application et d'évaluation
- > Mise en pratique sur le terrain

PROPOSÉE PAR :

**CPIE Collines
Normandes**
et animée par
Raphaël Planhard

CONTACT / INSCRIPTION :

Morgan Jourdan
contact@cpie61.fr
02 33 62 34 65



TARIF

Par participant : **175 €**



DÉCOUVERTE DE LA LOUTRE

Venez découvrir la loutre, son comportement, son habitat... à la fois de façon théorique mais aussi sur site. Il sera aussi l'occasion de découvrir comment la repérer et la pister.

1 JOUR (= 7 h)

DATE : à la demande
(de septembre 2019 à avril 2020)



SEGRIE-FONTAINE (61)

OBJECTIFS

Cette formation doit permettre aux stagiaires de :

- > Découvrir l'espèce
- > Apprendre à l'observer

CONTENUS / MÉTHODE

- > Découverte de la loutre, sa biologie, son écologie, son comportement.
- > Signes de reconnaissances : empreintes, traces, habitats
- > Sortie terrain à la recherche d'indices de loutre
- > Présentation interactive, échanges, questions/réponses
- > Exercices d'application et d'évaluation

PROPOSÉE PAR :

**CPIE Collines
Normandes**
et animée par
Olivier Hesnard

CONTACT / INSCRIPTION :

Morgan Jourdan
contact@cpie61.fr
02 33 62 34 65



TARIF

Par participant : **175 €**



À LA DÉCOUVERTE DES INSECTES – INITIATION À L'ENTOMOLOGIE –

Les insectes sont souvent méconnus et souffrent de préjugés qui n'encouragent pas la découverte. Cette formation propose de pallier à ces manques et difficultés pour favoriser in fine leur préservation.

1 JOUR (= 7 h)

DATE : à la demande
(entre mi-mai et fin octobre 2019)



SEGRIE-FONTAINE (61)

OBJECTIFS

Cette formation doit permettre aux stagiaires de :

- > Découvrir une faune accessible et détruire les préjugés
- > Identifier sur le terrain quelques espèces communes
- > Se rendre compte de leur diversité
- > Repérer les traces et indices de quelques espèces

CONTENUS / MÉTHODE

- > Présentation du rôle des insectes dans les écosystèmes
- > Découverte des différentes classes et ordres d'insectes – clés de détermination simplifiées
- > Méthodes de collecte et d'observation
- > Présentation interactive, échanges, questions/réponses
- > Exercices d'application et d'évaluation
- > Mise en pratique sur le terrain

PROPOSÉE PAR :

**CPIE Collines
Normandes**

et animée par
Raphaël Planhard

CONTACT / INSCRIPTION :

Morgan Jourdan
contact@cpie61.fr
02 33 62 34 65



TARIF

Par participant : **175 €**

MÉNAGE ET COSMÉTIQUES EN MODE ÉCOLOGIQUE

Les effets des substances chimiques présentes dans les produits ménagers et les cosmétiques peuvent se révéler nocifs sur l'environnement et sur la santé. Cette formation propose d'apprendre à mieux connaître ces produits et leurs impacts et découvrir des alternatives à faire soi-même (dans le cadre personnel et/ou professionnel) ou avec un public à sensibiliser.

2 JOURS (= 14 h)

DATE : à la demande



CAEN (14)

Eco appart' de la Grâce Dieu

OBJECTIFS

Cette formation doit permettre aux stagiaires de :

- > Comprendre les impacts possibles des produits d'entretien et des cosmétiques sur notre santé
- > Connaître les matières premières et les utiliser
- > S'approprier les recettes
- > Être en capacité de faire la promotion et/ou d'utiliser ces techniques alternatives

CONTENUS / MÉTHODE

- > Les sources d'exposition de polluants et leur diversité
- > Impact sur la santé : le décryptage d'étiquettes
- > Les produits de base et mélanges possibles
- > Visite de l'Eco appart', quizz et échanges
- > Ateliers de découverte et de fabrication
- > Observations de plantes et déterminations sur le terrain

CETTE FORMATION PEUT PARTICULIÈREMENT VOUS INTÉRESSER

- > Tout professionnel au contact de publics et/ou d'organisations à sensibiliser sur les questions de santé environnement

PROPOSÉE PAR :

CPIE Vallée de l'Orne

et animée par
Sandrine Corre

CONTACT / INSCRIPTION :

CPIE Vallée de l'Orne
accueil@cpievdo.fr
02 31 30 43 27



TARIF

Par participant : **350 €**

DÉVELOPPER L'ALIMENTATION DURABLE EN ACCUEIL COLLECTIF DE MINEURS ET EN STRUCTURE SOCIALE

L'alimentation durable est une appellation qui englobe bien des choses. A travers cette formation, les participants comprendront les différentes déterminantes de l'alimentation durable. Ils acquerront des outils pour davantage sensibiliser les publics à cette thématique, et faire avancer son développement en lien avec les décideurs (élus, direction...).

1 JOUR (= 7 h)

DATE : à la demande

OBJECTIFS

Cette formation doit permettre aux stagiaires de :

- > Saisir la différence entre l'alimentation bio et l'alimentation conventionnelle
- > Aborder l'alimentation durable de façon ludique
- > Connaître et valoriser la saisonnalité des fruits et légumes
- > Expliquer l'intérêt de l'alimentation durable aux gestionnaires et décideurs

CONTENUS / MÉTHODE

- > Notions de circuits courts ; agriculture durable, saisonnalité et approvisionnement
- > Comment aborder cette thématique dans ma structure ? avec l' élu ? la direction ?
- > Mise en situation d'atelier dégustation
- > outils ludiques de l'alimentation durable : cocotte des saisons, affiches, concours cuisine, séance de dégustation...
- > Temps d'échanges de pratiques et de retours d'expérience

CETTE FORMATION PEUT PARTICULIÈREMENT VOUS INTÉRESSER

Animateurs et directeurs d'ACM / Travailleurs sociaux s'intéressant aux enjeux d'alimentation santé



TARIF

Par participant : **150 €**



VAL DE REUIL (27)

Pôle d'Agriculture Biologique des Hauts Prés

PROPOSÉE PAR :

Saveurs et Savoirs

et animée par Esther Demaegd et Céline Vander Cruyssen

CONTACT / INSCRIPTION :

Saveurs et Savoirs

webmaster@
saveursetsavoirs.fr
02 32 48 06 71



MENER UN ATELIER CUISINE SANTÉ

Au-delà des compétences acquises en cuisinant, les ateliers cuisine et ateliers dégustation sont de très bons supports pour renouer un lien avec la nourriture et prendre conscience de son enjeu environnemental, sanitaire et sociétal. Cette formation permet d'aborder l'alimentation saine, le respect de la planète et le zéro-déchet.

1 JOUR (= 7 h)

DATE : à la demande

OBJECTIFS

Cette formation doit permettre aux stagiaires de :

- > Comprendre les enjeux de la cuisine santé
- > Maîtriser la mise en place d'ateliers définis selon les publics
- > Respecter les règles d'hygiène et de sécurité en cuisine
- > Réaliser des recettes originales et adaptées à partir de produits locaux, bios et de saison, en intégrant des astuces anti-gaspi

CONTENUS / MÉTHODE

- > Aspects réglementaires, l'hygiène et sécurité en cuisine
- > Exemple d'atelier dégustation
- > Découverte d'aliments biologiques et locaux
- > Réalisation de son propre déroulé d'atelier cuisine santé
- > Quels outils pédagogiques selon les publics ?
- > Atelier de préparation d'aliments sants (légumes, oléagineux, légumineuses, épices)

CETTE FORMATION PEUT PARTICULIÈREMENT VOUS INTÉRESSER

Animateurs et directeurs d'ACM / Travailleurs sociaux s'intéressant aux enjeux d'alimentation santé



TARIF

Par participant : **150 €**



VAL DE REUIL (27)

Pôle d'Agriculture Biologique des Hauts Prés

PROPOSÉE PAR :

Saveurs et Savoirs

et animée par Esther Demaegd et Céline Vander Cruyssen

CONTACT / INSCRIPTION :

Saveurs et Savoirs

webmaster@
saveursetsavoirs.fr
02 32 48 06 71



EQUILIBRE ALIMENTAIRE : ACCOMPAGNEMENT À L'APPLICATION DES RECOMMANDATIONS NATIONALES

L'alimentation est un thème d'actualité, avec une urgence à sensibiliser les publics. Cette formation reprend les bases de l'équilibre alimentaire et incite à la mise en place de repas équilibrés, locaux et durables auprès des publics. Tout au long de la journée, des informations sur les volets santé, environnemental, technique et gustatif sont données.

1 JOUR (= 7 h)

DATE : à la demande

OBJECTIFS

Cette formation doit permettre aux stagiaires de :

- > Comprendre le PNNS et les notions d'équilibre alimentaire
- > Mieux accompagner les usagers sur le temps du repas
- > Définir des menus équilibrés pour les séjours, des goûters quotidiens
- > Sensibiliser le public à l'intérêt de l'équilibre alimentaire

CONTENUS / MÉTHODE

- > Découverte du Plan National Nutrition Santé et des préconisations actuelles
- > lecture d'une pyramide alimentaire, corrections de menus (exercices ludiques)
- > Digestion, assimilation : l'intérêt d'une bonne mastication
- > Atelier cuisine et mises en œuvre possibles avec les publics
- > Les différents modes d'approvisionnement et leur fonctionnement ; les acteurs alimentaires locaux ; le vrac et le zéro déchets
- > Elaboration d'un planning logistique pour « un repas local et durable »

CETTE FORMATION PEUT PARTICULIÈREMENT VOUS INTÉRESSER

Animateurs et directeurs d'ACM / Travailleurs sociaux s'intéressant aux enjeux d'alimentation santé



VAL DE REUIL (27)
Pôle d'Agriculture Biologique des Hauts Prés

PROPOSÉE PAR :

Saveurs et Savoirs

et animée par Esther Demaegd et Céline Vander Cruyssen

CONTACT / INSCRIPTION :

Saveurs et Savoirs

webmaster@
saveursetsavoirs.fr
02 32 48 06 71



TARIF

Par participant : **150 €**



MAÎTRE-COMPOSTEUR

Formation professionnelle conforme aux référentiels de l'Ademe, en lien avec les objectifs de la transition énergétique pour la réduction et la valorisation des biodéchets. Le compostage de proximité est l'une des opérations les plus rentables et efficaces pour réduire la quantité des ordures ménagères. Simple à mener, elle crée du lien social.

6 JOURS (= 42 h)

4 au 8 MARS 2019
+ 1 journée d'évaluation ultérieure



ST-PIERRE-DE-COUTANCES (50)
L'Aquascole, 1 rue Le Vicquet

Modules à la carte, en fonction des besoins des stagiaires
Autre session possible à l'automne

OBJECTIFS

Cette formation doit permettre aux stagiaires de :

- > Piloter des projets et des opérations de prévention-gestion de proximité des biodéchets
- > Mobiliser et accompagner des relais de terrain (guide-composteur et référent de site)
- > Informer et sensibiliser les différents publics
- > Mettre en place et animer des opérations de prévention-gestion domestiques, partagées et autonomes sur son territoire
- > Définir les solutions techniques et matérielles les plus adaptées pour un projet de gestion de proximité des biodéchets

CONTENUS / MÉTHODE

- > Perfectionnements techniques
- > Animation d'opérations de gestion de proximité des biodéchets
- > Mobilisation et accompagnement des relais de terrain
- > Conduite et évaluation d'un projet de gestion des biodéchets sur un territoire
- > En extérieur : exercices pratiques sur aire de compostage
- > En salle : études de cas, jeux de rôle, travail en sous-groupes

PRÉ-REQUIS

Être déjà formé en tant que guide-composteur

PROPOSÉE PAR :

Vers les 3 R

et animée par Isabelle Rouzeaud, Maître Composteur

Intervention conjointe avec la Scop-Eisenia

CONTACT / INSCRIPTION :

Isabelle Rouzeaud

contact@vers-les-3r.fr
www.vers-les-3r.fr



TARIF

Formation continue : **220 € / jour**

Personnes en autofinancement (projet à l'appui) : **90 € / jour**



CONSTRUIRE ET ÉVALUER UN PROJET D'ÉCO-ACTIONS

Cette formation dispense les connaissances nécessaires et pratiques pour impulser une dynamique de protection de l'environnement et donne la méthodologie nécessaire pour cadrer une démarche projet dans son milieu professionnel.

3 JOURS (= 21 h)

1 au 3 AVRIL 2019



ROUEN (76)
Pôle régional des savoirs

OBJECTIFS

Cette formation doit permettre aux stagiaires de :

- > Renforcer les savoirs techniques et savoir-faire liés aux éco-actions
- > Acquérir des compétences de gestion de projet
- > Mettre en place une évaluation

CONTENUS / MÉTHODE

- > Impacts sociaux, économiques et climatiques de nos modes de consommation
- > Gestion d'un projet de long terme multi-partenarial
- > Communication efficace sur son plan d'éco-actions
- > Introduction d'une démarche participative dans le projet
- > Objectifs et marqueurs d'évaluation des éco-actions
- > Diagnostic du gisement d'éco-actions dans son milieu professionnel

PROPOSÉE PAR :

ALEC 27

CONTACT / INSCRIPTION :

Nolwenn LEOSTIC
nolwenn.leostic@alec27.fr
02 77 08 50 10



TARIF

Par participant : **300€**



DEVENIR ANIMATEUR DE CLUB CPN — CLUB CONNAÎTRE ET PROTÉGER LA NATURE —

Le club nature est reconnu comme un outil d'éducation à la nature performant et formateur pour l'enfant. Le Réseau des CPN de Normandie aide à la création de tels clubs.

DURÉE : en fonction des besoins des bénéficiaires

DATE : à la demande



NORMANDIE
Lieu précis déterminé en fonction des stagiaires

OBJECTIFS

Cette formation doit permettre aux stagiaires de :

- > Connaître les enjeux de l'éducation à la nature
- > Connaître le fonctionnement d'un club CPN
- > Accompagner à la mise en route du club

CONTENUS / MÉTHODE

- > L'esprit des clubs CPN et La Hulotte
- > L'organisation et le fonctionnement d'un club CPN : âge des enfants, nombre...
- > Le type d'activités pratiquées
- > Les relations avec le Réseau des CPN de Normandie

CETTE FORMATION PEUT PARTICULIÈREMENT VOUS INTÉRESSER

Toute personne ou structure souhaitant devenir Passeur de nature

PROPOSÉE PAR :

Le Réseau des CPN de Normandie

CONTACT / INSCRIPTION :

François Lenormand
lenormandf@wanadoo.fr
06 88 33 92 73



TARIF

La prise en charge des frais pédagogiques est assurée par la Région Normandie : **gratuit**



Ce catalogue bénéficie du soutien de :



Depuis 1996 le GRAINE Normandie anime le réseau régional des acteurs de l'éducation à l'environnement et au développement durable. À l'écoute des associations, collectivités, établissements publics, travailleurs indépendants et bénévoles, il assure :

- > l'organisation de temps d'échanges et de mutualisation des connaissances, des pratiques et des outils pédagogiques ;
- > la professionnalisation des acteurs ;
- > la promotion des actions d'EEDD du territoire normand et du secteur d'activité en France ;
- > le développement de dispositifs pédagogiques ;
- > l'accompagnement de projets éducatifs ou démarches de développement durable ;
- > le conseil à l'émergence de projets d'éducation à l'environnement ;
- > la représentation des acteurs EEDD auprès des partenaires institutionnels ou réseaux professionnels.

**LE GRAINE NORMANDIE EST À
VOTRE ÉCOUTE POUR TOUT
RENSEIGNEMENT ET SUGGESTION.**



RÉSEAU RÉGIONAL DES ACTEURS DE L'ÉDUCATION À L'ENVIRONNEMENT ET AU DÉVELOPPEMENT DURABLE

Maison des associations - 1018 Grand Parc
14200 Hérouville St Clair
02 31 95 30 64
infos@graine-normandie.net

