



Établissement Démarche de Développement Durable

Vous êtes un établissement scolaire ou de formation, une structure socio-culturelle ou sportive et vous souhaitez vous (re)lancer dans une démarche globale de développement durable ?

Se faire accompagner dans sa démarche de

développement durable

Le label E3D est à l'initiative du Ministère de l'Éducation Nationale et de l'Académie de Normandie

Vous pouvez vous faire accompagner par un.e professionnel.le du réseau GRAINE, capable de s'adapter à votre projet. Si vous êtes éligible, vous pouvez être soutenu.e dans votre demande de labellisation E3D*.

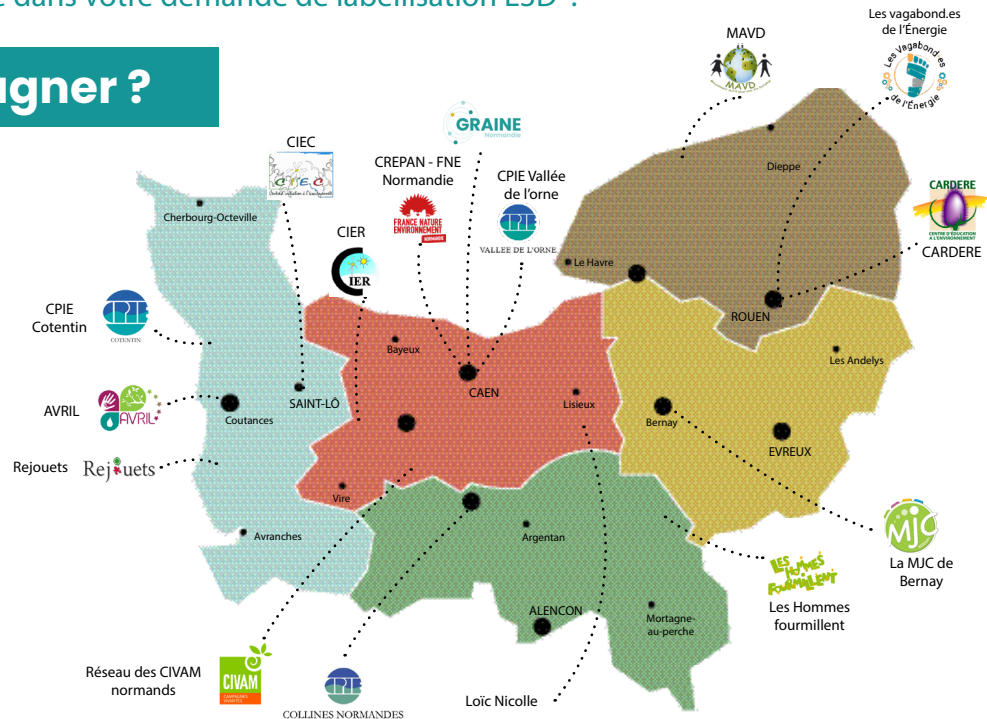
Qui peut vous accompagner ?

20 accompagnateurs E3D

Formés pour vous accompagner dans vos démarches de Développement Durable

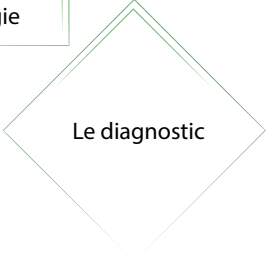
Accompagnement possible sur toute la Normandie

le GRAINE est l'animateur du réseau des accompagnateurs E3D !



L'accompagnement, à quoi ça sert ?

L'accompagnement est une aide à la mise en œuvre de votre démarche. L'accompagnateur E3D n'est pas là pour faire à la place de votre équipe mais bien pour l'accompagner et l'amener vers l'autonomie. Il vous aidera plus particulièrement sur :



À quoi ressemble un accompagnement type ?

3 jours (1,5 jours sur place + 1,5 jours à distance)

Échanges avec l'établissement (sur place ou à distance).

Travaux de recherche liés aux besoins spécifiques de votre établissement.

Cette base est évolutive en fonction de la nature et des besoins de votre établissement



Modalités

Financement Région possible pour les établissements d'éducation et de formation relevant de sa compétence ou accueillant des publics jeunes entre 15 et 25 ans. Pour les autres, vous pouvez rechercher des financements en vous tournant, par exemple, vers votre collectivité de tutelle.

1

Exprimez votre besoin d'accompagnement auprès du GRAINE Normandie

2

Mission conseil :

Rencontre entre l'établissement et l'accompagnateur.ice.

3

L'établissement confirme sa demande et l'accompagnement peut commencer

Calendrier

Prise de contact

1er comité de pilotage

Élaboration du plan d'action

Mission conseil

(Copil) Co-animation accompagnateur et établissement

Date limite de dépôt de demande de label E3D* pour les structures concernées.

échanges et suivi à distance avec l'accompagnateur.ice

Poursuite de la démarche sur le long terme



Contactez le GRAINE Normandie

02 31 95 30 64

coordination@graine-normandie.net

1018 Grand Parc,
14200 Hérouville St-Clair

www.graine-normandie.net

